

# Высокотехнологичные ворота Albany RR300 Food

ASSA ABLOY

ASSA ABLOY Entrance Systems

The global leader in  
door opening solutions



# Albany RR300 Food

В частности, подходит для следующих задач:

- Доступ на участки производства, мойки и хранения
- Въезд и выезд на транспортных участках
- Защита от загрязнений и колебаний температуры
- Разделение стерильных и нестерильных зон
- Защита от насекомых-вредителей

## МАТЕРИАЛ ВОРОТ

Ворота полностью изготовлены из нержавеющей стали V2A (направляющие, коробка вала и привода, замыкающий профиль)

## ПОЛОТНО ВОРОТ

Ворота оснащены полотном из прозрачного ПВХ с вертикальными синими или красными сигнальными полосами. По заказу ворота могут комплектоваться полотном с сигнальными вертикальными полосами других цветов. Также доступно полотно из ПВХ с белыми сигнальными полосами, сертифицированное FDA.



## РУЧНОЕ УПРАВЛЕНИЕ

В случае прерывания или сбоя электропитания ворота можно открыть с помощью воротка. По заказу возможно оснащение ворот системой автоматического открывания (рычагом деблокировки), поднимающей полотно ворот. Рычаг деблокировки освобождает тормозное устройство и система балансировки потянет ворота вверх.

## НАПРАВЛЯЮЩИЕ

Направляющие могут быть легко открыты для очистки и дезинфекции внутренних поверхностей.



## ЗАМЫКАЮЩИЙ ПРОФИЛЬ

Желоб на нижнем профиле предотвращает стекание капель жидкостей с полотна под воротный проем.



## ЭЛЕМЕНТЫ БЕЗОПАСНОСТИ

Все ворота оборудованы чувствительной кромкой безопасности и стационарным фотоэлементом, встроенным в направляющую. По заказу вместо чувствительной кромки безопасности может быть установлен опережающий фотоэлемент.



### КОРОБ ПРИВОДА И ВАЛА

По заказу ворота могут быть укомплектованы коробами привода и вала, изготовленными из нержавеющей стали. Для удобства очистки короб всегда выполняется навесным.



### РАЗМЕЩЕНИЕ ЭЛЕКТРОДВИГАТЕЛЯ

Электродвигатель представляет собой мотор-редуктор, оснащенный тормозом. Привод можно установить слева или справа — по выбору заказчика.

### УПРАВЛЕНИЕ С ЧАСТОТНЫМ ПРЕОБРАЗОВАТЕЛЕМ

В воротах используется система управления Albany MCC. Пользовательский интерфейс имеет графический дисплей и удобную мембранную клавиатуру. Подробные диагностические сообщения и сообщения о неисправностях можно считать непосредственно с экрана.



### ПРОРЕЗИ В НАПРАВЛЯЮЩИХ

Направляющие оснащены прорезями в нижней части для того, чтобы вода при очистке ворот, стекая по внутренним стенкам направляющих, легко проникала наружу, не скапливаясь внутри них.



# Высокотехнологичные ворота Albany RR300 Food

Пищевая промышленность представляет собой рабочую среду, которая предъявляет чрезвычайно высокие специальные требования к задействованному оборудованию. Для таких производств действуют высокие санитарные требования, которые предполагают высокую стойкость оборудования к агрессивным моющим средствам. Ворота в помещениях должны быть удобны для очистки и дезинфекции, а также нечувствительны к моющим средствам и способны предотвращать проникновение загрязнений. Во многих помещениях ворота должны быстро открываться и закрываться, например, чтобы сохранять постоянство температуры в помещении. Используемые компоненты, такие как направляющие и короба из нержавеющей стали, воротные полотна большой площади, безопасные для пищевых продуктов, а также устройства безопасности позволяют гарантировать бесперебойную работу ворот на предприятиях пищевой промышленности и в помещениях с особыми санитарными требованиями. Именно для таких помещений компания Albany разработала ворота Albany RR300 Food. Они отличаются удобством очистки. Эти ворота были разработаны с учетом правил и норм пищевой промышленности.

## ПРЕИМУЩЕСТВА ВЫСОКОСКОРОСТНЫХ РУЛОННЫХ ВОРОТ ALBANY RR300 FOOD

- Наилучшим образом подходит для прохода людей и блокирования участков с особыми санитарными требованиями в пищевой промышленности.
- Изготовлены из нержавеющей стали
- Высокая скорость срабатывания гарантирует постоянство температуры
- Гладкая, легко поддающаяся очистке поверхность
- Откидная часть направляющих (опция) для удобства и тщательности очистки
- Скрытая электропроводка для обеспечения гладкости всех поверхностей
- Компактная конструкция
- Желоб на замыкающем профиле предотвращает стекание капель жидкостей с полотна под воротный проем
- Навесной короб вала со скосом
- Полотно с сертификатом FDA (по заказу)
- Жидкости могут беспрепятственно стекать по направляющим
- Надежное уплотнение (защищенное от грызунов)
- Балансировки полотна за счет противовеса из нержавеющей стали (опция)

## КОНСТРУКЦИЯ ВОРОТ

Ворота в целом, направляющие, коробка вала и привода, а также замыкающий профиль изготовлены из нержавеющей стали V2A.

## ПОЛОТНО ВОРОТ

Ворота оснащены полотном из прозрачного ПВХ с вертикальными синими или красными сигнальными полосами. По заказу доступны сигнальные полосы других цветов. Как опция, возможно полотно из ПВХ с белыми сигнальными полосами, сертифицированное FDA.

## ПРИВОД

Привод представляет собой мотор-редуктор, оснащенный тормозом. Привод можно установить слева или справа по желанию заказчика.

## СИСТЕМА УПРАВЛЕНИЯ

В воротах используется система управления МСС с частотным преобразователем и векторным контролем.

## РУЧНОЕ УПРАВЛЕНИЕ

В случае прерывания или сбоя электропитания ворота можно открыть с помощью воротка. По заказу возможно оснащение ворот системой автоматического открывания (рычагом деблокировки), поднимающей полотно ворот. Рычаг деблокировки освобождает тормозное устройство и система балансировки потянет ворота вверх.

## ЗАЩИТНЫЕ УСТРОЙСТВА

Ворота соответствуют требованиям немецкого законодательства об организации рабочих мест, немецкого законодательства о предупреждении несчастных случаев, а также гармонизированным директивам ЕС и промышленному стандарту EN 13241-1.

## БЕЗОПАСНОСТЬ

Элементы безопасности ворот сконструированы для использования механизированных ворот в соответствии с Европейскими директивами СЕ. Кроме того, на надлежащую эксплуатацию ворот в пищевой промышленности могут повлиять особые условия окружающей среды. В таких случаях мы рекомендуем обратиться к специалистам нашего отдела продаж за квалифицированной консультацией.

## ТЕХНИЧЕСКИЕ ХАРАКТЕРИСТИКИ

Производственный участок	Зоны с особыми санитарными требованиями на предприятиях пищевой промышленности
Ветроустойчивость	Класс 1 по EN 12424
Размеры ворот (Ш мин./макс.) (В мин./макс.)	1000 / 4000 мм 1000 / 4000 мм
Направление открывания	вертикальное

Поверхности из нержавеющей стали V2A	
Направляющие	✓
Замыкающий профиль	✓
Короб вала со скосом 6° <sup>0)</sup>	•
Короб электродвигателя со скосом 30° <sup>0)</sup>	•

Полотно ворот	
ПВХ с синими/красными сигнальными полосами	✓
ПВХ с сигнальными полосами не содержащими силикон	•
ПВХ с белыми сигнальными полосами, сертифицированное FDA	•

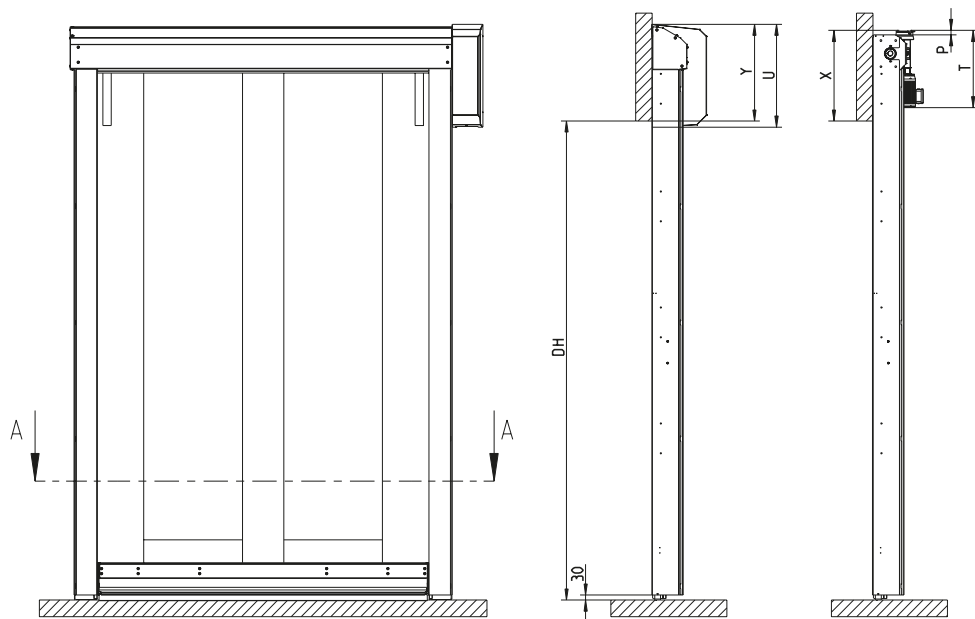
Управление/ привод	
Привод	электрический
Мощность электродвигателя	0,75 кВт
Система управления	Albany MCC
Габариты блока управления	• 500 x 500 x 210 мм
Регулируемая дополнительная высота открывания	✓
Беспотенциальные контакты макс. 250 В	•
Предохранители <sup>1)</sup>	10 А <sup>1)</sup>
Напряжение управления	24 В постоянного тока
Класс защиты	IP 55
3L / (N) / PE 380 / 400 / 440 / 480 В; 50 / 60 Гц	✓ <sup>2)</sup>
Открывание/закрывание до макс.:	2,2 / 1,0 м/с

Безопасность	
Чувствительная кромка безопасности	✓
Стационарный фотоэлемент, встроенный в направляющую	✓
Опережающий фотоэлемент	•
Система балансировки полотна с функцией самооткрывания при помощи рычага деблокировки	•
Функция защиты от наезда с опережающим фотоэлементом	•
Аварийное открывание при помощи воротка	✓

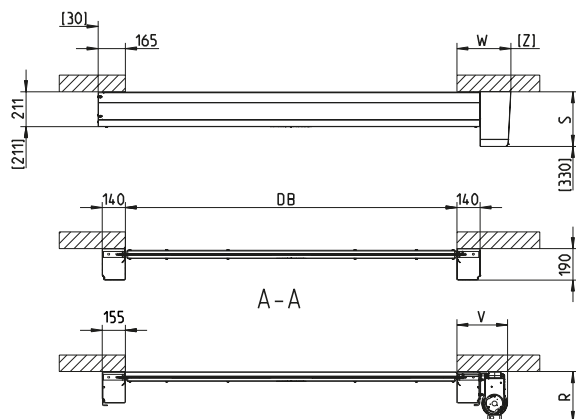
Оповещения	
Функция светофора	•
Сообщение об ошибке Albany MCC	✓ текст

- Опция
- ✓ Стандарт
- <sup>0)</sup> На воротах высотой ≤ 2,5 м требуется установка коробов вала и привода для соответствия требованиям стандарта
- <sup>1)</sup> 10 А номинал, 16 А максимум.
- <sup>2)</sup> Для 220/230/500 В требуется трансформатор

# Чертеж общего вида Albany RR300 Food



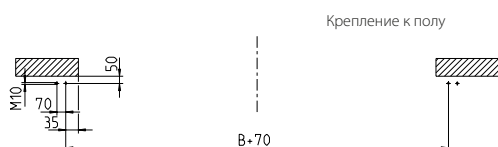
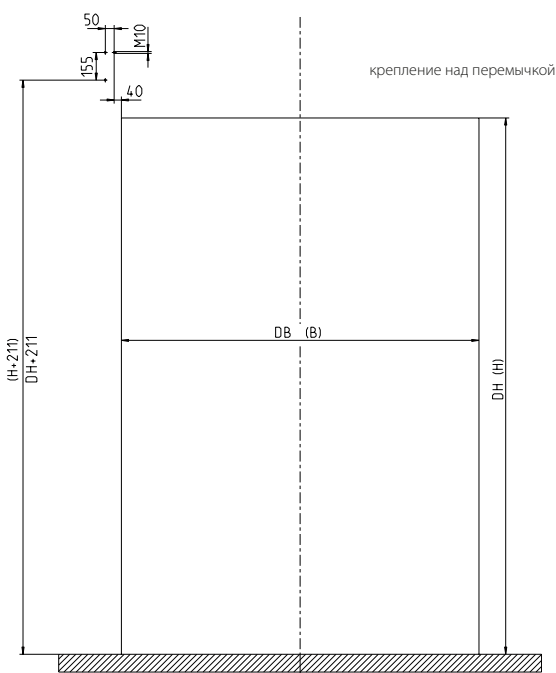
9300R0004/0  
Дата: 08.06.2011



Предлагаемые размеры		
	DW (B)	DH (H)
мин. (мм)	1000	1000
макс. (мм)	4000	4000

Без корпуса электродвигателя:	
	Albany MCC (мм)
X	440
V	305
R	315
T	550
P	45

Электродвигатель с корпусом	
	Нержавеющая сталь (мм)
Y	470
W	330
S	330
U	643
Z	110



Albany MCC		
Скорость открывания	макс. (м/с)	2,2
Скорость закрывания	макс. (м/с)	1,0
Размеры: ширина x высота x глубина	макс. (мм)	500 x 500 x 210

[ ] = необходимое монтажное пространство

9200R0003/0  
Дата: 29.09.2010

ASSA ABLOY Entrance Systems является ведущим поставщиком решений автоматизации входных групп, обеспечивающих эффективность потока товаров и людей. Представляя такие признанные на мировом рынке марки, как Besam, Crawford, Megadoor и Albany, мы предлагаем товары и услуги, направленные на удовлетворение потребностей конечных потребителей в безопасной, надежной, комфортной и стабильной деятельности. Компания ASSA ABLOY Entrance Systems входит в состав группы ASSA ABLOY.

[www.assaabloyentrance.com](http://www.assaabloyentrance.com)



ASSA ABLOY Entrance Systems  
High Performance Door Solutions

[info.albany@assaabloy.com](mailto:info.albany@assaabloy.com)  
[www.assaabloyentrance.com](http://www.assaabloyentrance.com)

Follow us:



Please enter ASSA ABLOY Entrance  
in the channel's search field.