

# Ворота для чистых помещений Albany RR300 Clean

ASSA ABLOY

ASSA ABLOY Entrance Systems

The global leader in  
door opening solutions



Fraunhofer

TESTED<sup>®</sup>  
DEVICE

Albany Door Systems  
RapidRoll Cleanroom  
Report No. AL 1003-514

# Albany RR300 Clean

- Сертификат соответствия для применения в чистых помещениях выдан Институтом Фраунгофера
- Отвечает международным стандартам и директивам для использования в чистых помещениях согласно DIN EN ISO 14644-1 и GMP
- ISO класс 5, GMP класс C
- Низкий уровень выделения частиц
- Ограниченный воздухообмен благодаря высокой скорости открывания и закрывания

## КОНСТРУКЦИЯ ВОРОТ

Ворота полностью изготавливаются из нержавеющей стали (направляющие, коробка привода и вала, замыкающий профиль). Гладкая поверхность обеспечивает легкость очистки и препятствует скоплению частиц.



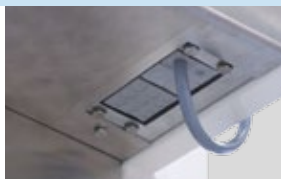
## УЗКИЕ НАПРАВЛЯЮЩИЕ/ МИНИМАЛЬНЫЕ ЗАЗОРЫ

Направляющие имеют минимальную толщину, что дает возможность монтировать ворота в ограниченном пространстве. Минимальный зазор между направляющей и полотном ворот позволяет обеспечить минимальные потери давления.



## ГЕРМЕТИЧНЫЙ ПОДВОД КАБЕЛЯ

Для уменьшения потери давления провод интегрирован в направляющую, а точка входа дополнительно герметизируется.



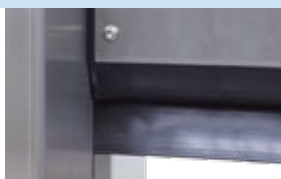
## ПОЛОТНО ВОРОТ

Полотно ворот изготовлено из ПВХ с сигнальными полосами белого цвета. По желанию клиента сигнальные полосы могут быть различных цветов.



## ЗАМЫКАЮЩИЙ ПРОФИЛЬ

Зазор между замыкающим профилем и направляющими минимален. Это сводит к минимуму потерю давления, когда ворота закрыты.



## ЭЛЕМЕНТЫ БЕЗОПАСНОСТИ

Ворота оснащены чувствительной кромкой безопасности. В качестве опции возможно использование опережающего фотоэлемента. Дополнительно ворота оборудованы стационарным фотоэлементом, встроенным в направляющую, который предотвращает возможность закрывания ворот при нахождении посторонних предметов в проеме.



## ИНТЕГРИРОВАННЫЙ КАБЕЛЬ

Кабели располагаются в направляющих для сохранения гладкости поверхности и во избежание неровностей, которые могут привести к завихрению частиц.

Кабель к фотоэлементу безопасности и к кромке безопасности проходит в кабель-канале внутри направляющей.





# swiss/ccs



Fraunhofer

TESTED<sup>®</sup>  
DEVICE

Albany Door Systems  
RapidRoll Cleanroom  
Report No. AL 1003-514



## КОРОБ ВАЛА/ КОРОБ ПРИВОДА

В стандартной комплектации ворота снабжены коробами вала и привода.



## СИСТЕМА УПРАВЛЕНИЯ С ЧАСТОТНЫМ ПРЕОБРАЗОВАТЕЛЕМ

Система управления Albany MCC с частотным преобразователем и дополнительный источник бесперебойного питания расположены в изолированной камере под коробом вала.



## РАЗМЕЩЕНИЕ ЭЛЕКТРОДВИГАТЕЛЯ

Электродвигатель может быть установлен как справа, так и слева.



## ПАНЕЛЬ УПРАВЛЕНИЯ И ГЛАВНЫЙ ВЫКЛЮЧАТЕЛЬ

Панель управления с удобной мембранной клавиатурой и графическим дисплеем, а также главный выключатель встроены в направляющую.



## ЭВАКУАЦИЯ

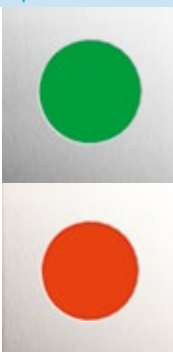
По заказу доступна функция аварийного открывания. ИБП обеспечит питание системы управления воротами в случае отключения электроэнергии. Светодиодные индикаторы сообщают об ошибках в работе ИБП.



## СВЕТОФОР, ВСТРОЕННЫЙ В НАПРАВЛЯЮЩУЮ

Имеется возможность предупреждать о движении ворот с помощью светофорной системы, которая может быть установлена как в обеих направляющих, так и в одной из них.

Имеются в наличии желтый мигающий фонарь и постоянный красный / зеленый. Кроме того, светофор в обособленном корпусе из нержавеющей стали можно установить напротив ворот. Возможна двухцветная сигнализация (красный/зеленый), определяющая направление движения.



## БЕСКОНТАКТНЫЙ ВЫКЛЮЧАТЕЛЬ

В качестве опции доступен бесконтактный выключатель для быстрого открывания ворот с соблюдением санитарных норм.



# Ворота для чистых помещений Albany RR300 Clean

Производство в регулируемой среде, такой как чистые помещения, является обычной практикой во многих отраслях. В качестве примеров можно привести медицинские учреждения, фармацевтическое производство, научные исследования, производство электроники и полупроводников, а также космонавтику. Ко всем узлам оборудования, используемым в чистых помещениях, предъявляются самые строгие требования. В этих отраслях особенно важно содержать производственные участки в чистоте. В связи с этим ворота, как один из компонентов зоны чистого помещения, должны препятствовать нежелательному воздухообмену и неконтролируемому проникновению переносимых по воздуху частиц.

В таких случаях применяются ворота Albany RR300 Clean. Это первые ворота, пригодность которых для использования в чистых помещениях протестирована в Институте Фраунгофера.

## ПРЕИМУЩЕСТВА ВЫСОКОСКОРОСТНЫХ РУЛОННЫХ ВОРОТ ALBANY RR300 CLEAN.

- Отлично подходят для изоляции чистых помещений согласно DIN EN ISO 14644-1, класс 5
- Обеспечивают герметичность и сводят к минимуму снижение давления при закрытых воротах.
- Высокая скорость открывания и закрывания сохраняет незначительной утечку воздуха, минимизирует воздухообмен, что способствует снижению нагрузки на фильтры и повышению экономической эффективности чистого помещения
- Гладкая поверхность обеспечивает легкость очистки
- Конструкция ворот соответствует стандартам GMP по классу C
- Встроенный кабель не нарушает гладкость поверхности
- Бесконтактный выключатель (по заказу) позволяет быстро открыть ворота простым движением руки, соблюдая санитарный режим
- Встроенный светофор (опция)

## КОНСТРУКЦИЯ

Направляющие, коробка вала и привода, замыкающий профиль изготавливаются из нержавеющей стали (V2A). Кабель-канал встроенный. Прокладки и уплотнители сводят к минимуму утечку воздуха.

## ПОЛОТНО ВОРОТ

Полотно ворот изготовлено из прозрачного ПВХ с вертикальными сигнальными полосами белого цвета. По заказу доступны сигнальные полосы других цветов по шкале RAL.

## ПРИВОД

Привод представляет собой мотор-редуктор, оснащенный тормозом. Может быть установлен справа или слева.

## СИСТЕМА УПРАВЛЕНИЯ

Ворота оснащены системой управления

Albany MCC с частотным преобразователем, которая обеспечивает широкий диапазон скоростей и питающего напряжения и возможность подключения различных элементов управления и безопасности. Система Albany MCC встроена в конструкцию под коробом вала. Дисплей и главный выключатель расположены в направляющей.

## ОПЦИЯ АВАРИЙНОГО ОТКРЫВАНИЯ

Система управления Albany MCC может быть снабжена аккумуляторной батареей ИБП для работы в аварийном режиме в случае отключения электроэнергии.

## ЭЛЕМЕНТЫ БЕЗОПАСНОСТИ

Конструкция ворот соответствует правилам техники безопасности (UUV), а также согласуется с требованиями Европейских директив CE, включая EN13241-1.

## ПРЕДУПРЕЖДЕНИЕ О РИСКАХ

Элементы безопасности ворот сконструированы для нормального использования в соответствии с Европейскими директивами CE. Тяжелые условия окружающей среды могут негативно повлиять на правильное использование ворот для чистых помещений. В таких ситуациях мы рекомендуем вам получить компетентную консультацию наших специалистов на месте.

## ТЕХНИЧЕСКИЕ ХАРАКТЕРИСТИКИ

Место установки	Предназначены для чистых помещений с перепадами давления до 50 Па
Класс чистых помещений	ISO класс 5 – EN 14644-1
Исполнение согласно стандарта GMP	Класс C
Утечка воздуха (размер ворот 1500x2000 мм)	20 м³/ч при перепаде давления 25 Па
Размеры ворот (ширина мин./макс.) (высота мин./макс.) Ширина (мин.) и высота (мин.) с ИБП	Для более детальной информации см. чертеж общего вида 1000 / 3500 мм 1000 / 3500 мм 1500 / 1000 мм
Направление открывания	вертикальное
Привод	электрический

Поверхность	
Боковая стойка	Нержавеющая сталь V2A
Направляющие Замыкающий профиль	Нержавеющая сталь V2A
Короб вала	Нержавеющая сталь V2A
Короб электродвигателя	Нержавеющая сталь V2A

Полотно ворот	
ПВХ с белыми сигнальными полосами	✓
ПВХ с сигнальными полосами других цветов	•

Система управления/ привод	
Albany MCC	✓
Albany MCC с ИБП	•
Мощность электродвигателя	0,75 кВт
Скорость открывания/ закрывания (до макс.)	2,0 / 1,0 м/с
Предохранители <sup>1)</sup>	10 А
Напряжение управления	24 В постоянного тока
Защита	IP 55
Подключение к сети перем. тока <sup>2)</sup>	3 L / (N)PE 380 / 400 / 415 / 440 / 480 В; 50 / 60 Гц
Дополнительная высота открывания	•
Беспотенциальные контакты макс. 250 В	•

Безопасность	
Чувствительная кромка безопасности	✓
Стационарный фотоэлемент, встроенный в направляющую ворот	✓
Опережающий фотоэлемент	•
Защита от падения	✓ приводом
Аварийное открывание	• с Albany MCC и ИБП
Ручное открывание при помощи воротка	✓

Функция светофора	
Без определения направления	✓ 24 В постоянного тока
С определением направления	✓ 24 В постоянного тока
Мигающая световая сигнализация	• 24 В пост. тока
Сообщение об ошибке Albany MCC	✓ Текстовое сообщение
Сообщение об ошибке ИБП	• светодиоды

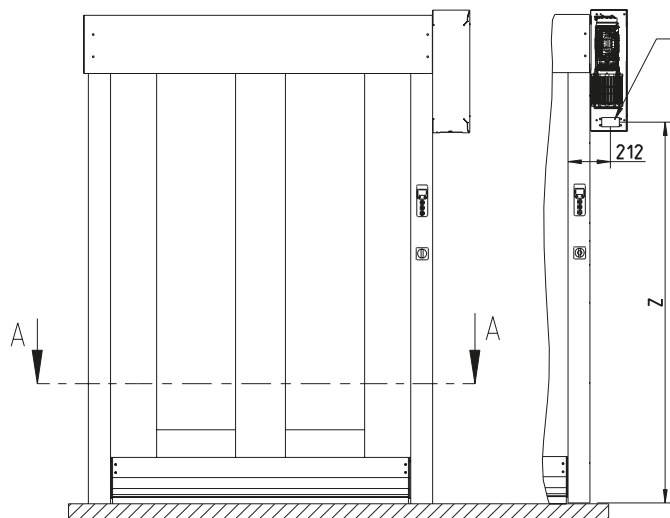
- Опция
- ✓ Стандарт
- недоступно

<sup>1)</sup> 10 А номинал, 16 А максимум.

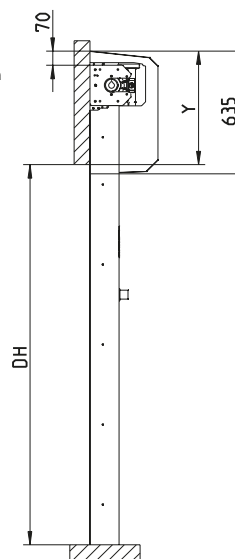
<sup>2)</sup> Требуется внешний трансформатор на 220/230/500 В

# Чертеж общего вида / Точки крепления Albany RR300 Clean

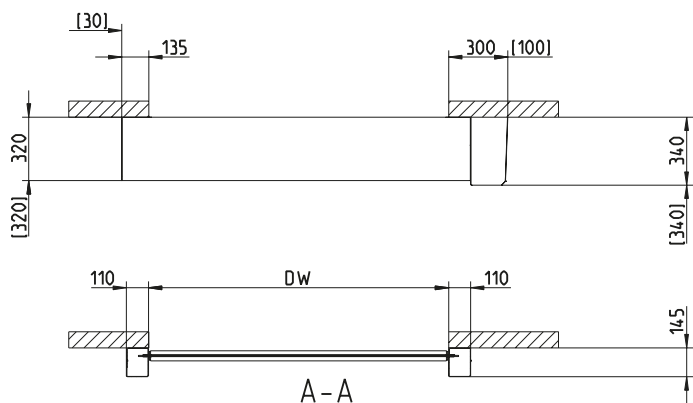
без корпуса электродвигателя



размеры для кабель-канала  
88 x 45



9300R0002/b  
Дата: 15.06.2011



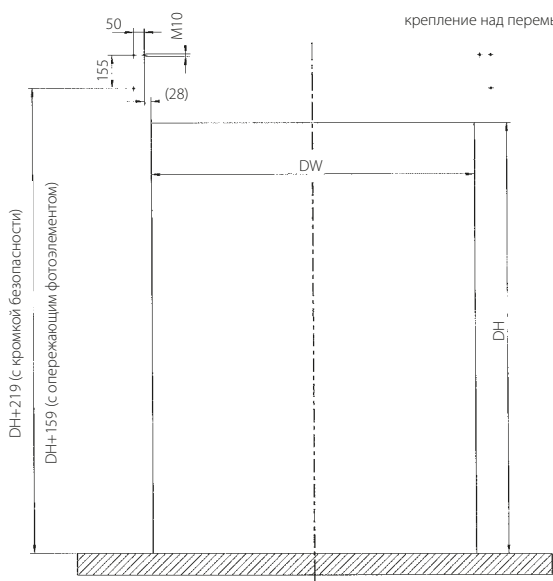
	Y	Z
с кромкой безопасности	470	DH - 93
с опережающим фотоэлементом безопасности	410	DH - 153

Предлагаемые размеры		
	DW (B)	DH (H)
мин. (мм)	1000	1000
макс. (мм)	3500	3500
С ИБП Albany MCC с расширением	1500	1000
С ИБП Albany MCC без расширения	1350	1000

Система управления Albany MCC		
Скорость открывания	макс. (м/с)	2,0
Скорость закрывания	макс. (м/с)	1,0

[ ] = пространство необходимое для монтажа

крепление над перемычкой



крепление к полу



9200R0002/  
Дата: 04.05.2010

ASSA ABLOY Entrance Systems является ведущим поставщиком решений автоматизации входных групп, обеспечивающих эффективность потока товаров и людей. Представляя такие признанные на мировом рынке марки, как Besam, Crawford, Megadoor и Albany, мы предлагаем товары и услуги, направленные на удовлетворение потребностей конечных потребителей в безопасной, надежной, комфортной и стабильной деятельности. Компания ASSA ABLOY Entrance Systems входит в состав группы ASSA ABLOY.

[www.assaabloyentrance.com](http://www.assaabloyentrance.com)



ASSA ABLOY Entrance Systems  
High Performance Door Solutions

[info.albany@assaabloy.com](mailto:info.albany@assaabloy.com)  
[www.assaabloyentrance.com](http://www.assaabloyentrance.com)

Follow us:



Please enter ASSA ABLOY Entrance  
in the channel's search field.