

Проспект изделия  
Герметизатор проёма  
Crawford DS6070B

ASSA ABLOY

ASSA ABLOY Entrance Systems

The global leader in  
door opening solutions



# Авторские права и отказ от ответственности

Данная публикация была подготовлена со всей полнотой внимания, тем не менее, компания ASSA ABLOY Entrance Systems не несёт ответственности за ущерб, связанный с ошибками и упущениями, которые могут присутствовать в этом документе. Также, мы оставляем за собой право вносить технические изменения без предупреждения.

Содержание данного документа не может быть основанием для получения каких-либо прав.

Шкала цветового охвата: по причине использования различных методов печати возможны различия в цветах.

ASSA ABLOY, Besam, Crawford, Megadoor и Albany (слова и логотипы) являются торговыми марками, принадлежащими ASSA ABLOY Entrance Systems или компаниям группы ASSA ABLOY.

© ASSA ABLOY Entrance Systems AB 2006-2014.

Не разрешается копировать данную публикацию и её части, а также распространять посредством сканирования, печати, фотокопирования, изготовления микрофильмов или каким-либо иным образом без предварительного письменного разрешения компании ASSA ABLOY Entrance Systems.

Все права сохранены.

# Недоступно для данного случая

## Особенности

Размеры - Номинальная высота	3755, 4055, 4355, 4555 мм
Высота от перегрузочного моста	3300, 3600, 3900, 4100 мм
Номинальная ширина	3600 мм
Номинальная глубина	770, 1020 мм
Разворачивание верхней подушки	1000, 1300 мм
Разворачивание боковой подушки	650 мм
Стандартный цвет	RAL 9016
Управление	Переключатель

## Технические характеристики

Стенки	Сэндвич-панель, 42 мм Белый, RAL 9016
Крыша	Сэндвич-панель, 42 мм Белый, RAL 9016
Наружное покрытие крыши / стен	Белый, RAL 9016
Лицевая пластина	Окрашенный в белый цвет (RAL 9016) стальной лист с усилением (уголок)
Обработка поверхности	Горячее цинкование и окраска синтетической эмалью
Передняя защита	Жёлтый полиэтилен
Материал	Верхняя подушка: покрытая ПВХ полиэфирная ткань – плотность 500 г/м <sup>2</sup> , толщина 0,5 мм Задняя часть боковой подушки: покрытая ПВХ полиэфирная ткань – плотность 600 г/м <sup>2</sup> , толщина 0,5 мм Передняя часть боковой подушки: покрытая ПВХ полиэфирная ткань – плотность 2500 г/м <sup>2</sup> , толщина 2 мм
Вентилятор	230 В, 1 фаза.; 50 Гц, 250 Вт Уровень шума: в рабочем режиме – 65 дБ(А)
Управление	Переключатель (входит в комплект), в качестве опции – другие системы управления
Диапазон рабочих температур	от -30 до +60°С

# Оглавление

Авторские права и отказ от ответственности .....	2
Недоступно для данного случая .....	3
Оглавление .....	4
1. Описание .....	5
1.1 Применение .....	5
1.2 Принцип работы .....	5
1.3 Обзор .....	5
1.4 Стандартное исполнение .....	5
1.5 Опции .....	6
1.5.1 Износостойкое покрытие (опция) .....	6
2. Спецификации .....	7
2.1 Размеры .....	7
3. Конструкция .....	8
3.1 Конструкция SIB .....	8
4. Требования к зданию и пространству .....	9
4.1 Тип монтажной поверхности .....	9
4.1.1 Бетонная стена .....	9
4.1.2 Стена из газобетона .....	9
4.1.3 Сэндвич-панель .....	10
4.1.4 Пустотелая стена .....	10
4.1.5 Стальная защита .....	11
4.2 Места крепления .....	12
5. Обслуживание .....	13
Алфавитный указатель .....	14

# 1. Описание

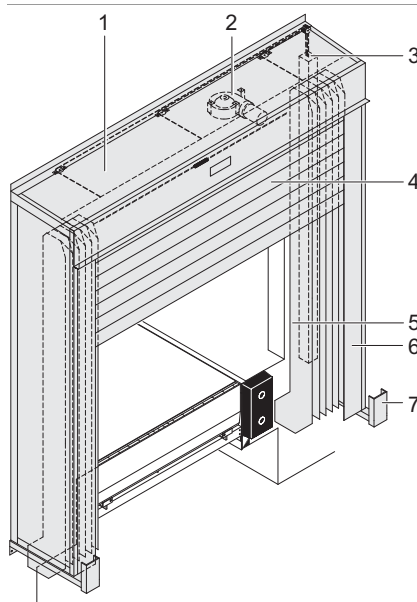
## 1.1 Применение

При перегрузке охлаждённых и замороженных пищевых продуктов предъявляются строгие требования к стабильности температуры. Система Crawford Надувной герметизатор проёма DS6070B обеспечивает эффективную герметизацию областей с контролируемой температурой в процессе погрузо-разгрузочных работ. В отличие от других систем, автомобиль не оказывает давление на герметизатор. Герметизатор надувается вокруг припаркованного автомобиля, обеспечивая полную изоляцию проёма. Система Crawford Надувной герметизатор проёма DS6070B может использоваться с автомобилями различного размера, а её возможности значительно превосходят стандартные требования, предъявляемые к герметизаторам.

## 1.2 Принцип работы

Автомобиль не оказывает давление на герметизатор. Вместо этого герметизатор надувается вокруг припаркованного автомобиля, обеспечивая полную изоляцию проёма. Во время погрузки или разгрузки автомобиль перемещается вверх и вниз, тогда как Crawford Надувной герметизатор проёма DS6070B автоматически сопровождает эти движения, поддерживая постоянный контакт с автомобилем. Будучи в положении покоя, подушки удерживаются на месте механическим образом.

## 1.3 Обзор



- 1) Сэндвич-панели
- 2) Вентилятор
- 3) Противовес
- 4) Верхняя подушка
- 5) Боковая подушка
- 6) Боковые планки
- 7) Стальная защита

## 1.4 Стандартное исполнение

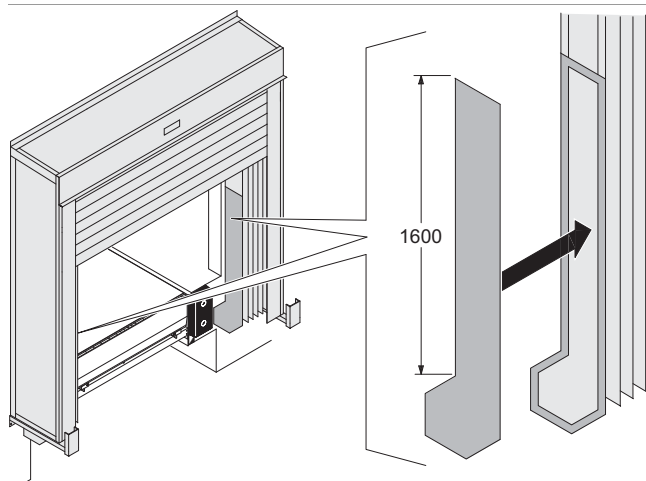
Номинальная высота	3755, 4055, 4355, 4555 мм	
Высота в свету	3300, 3600, 3900, 4100 мм	
Номинальная ширина	3600 мм	
Номинальная глубина	770 мм	
Разворачивание верхней подушки	1000 мм	
Разворачивание боковых подушек	650 мм	
Сэндвич-панель	42 мм	
Управление	Переключатель	
Стандартный цвет	Сэндвич-панель	RAL 9016
	Передняя панель	RAL 9016
Стальная защита	только для SIB	

Герметизатор проёма предназначен для установки на стену или в шлюз-тамбур.

## 1.5 Опции

Номинальная глубина	1020 мм со стальной защитой
Разворачивание верхней подушки	1300 мм
Передняя панель	Цифра на передней панели
Боковые подушки	Износостойчивое покрытие
Цвет	Сэндвич-панель нестандартного цвета (палитра RAL) Передняя панель нестандартного цвета (палитра RAL)
Крепление к стене	Бетон, газобетон, сэндвич-панель, пустотелая стена, шлюз-тамбур

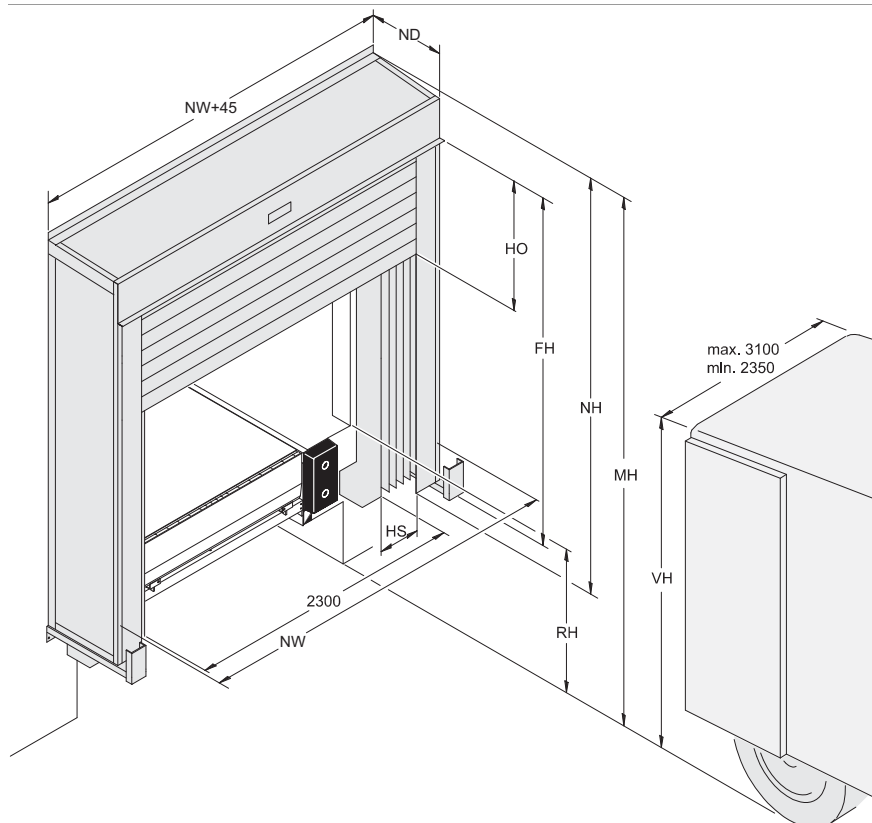
### 1.5.1 Износостойкое покрытие (опция)



На боковых подушках с помощью заклёпок крепятся дополнительные полиэтиленовые шторы толщиной 3 мм, которые служат для герметизации нижней контактной области слева и справа от автомобиля. Это решение защищает боковые подушки от повреждений при перемещении автомобиля вверх и вниз во время перегрузочных работ.

## 2. Спецификации

### 2.1 Размеры



Сокр.	Параметр	Значение (мм)
NW	Номинальная ширина	3600
NH	Номинальная высота	3755, 4055, 4355, 4555
ND	Номинальная глубина	770, 1020
FH	Высота проёма в свету*	3300, 3600, 3900, 4100**
HO	Разворачивание верхней подушки	1000, 1300
HS	Разворачивание боковых подушек	650
MH	Установочная высота	VH+500
RH	Высота пола	
VH	Высота автомобиля	

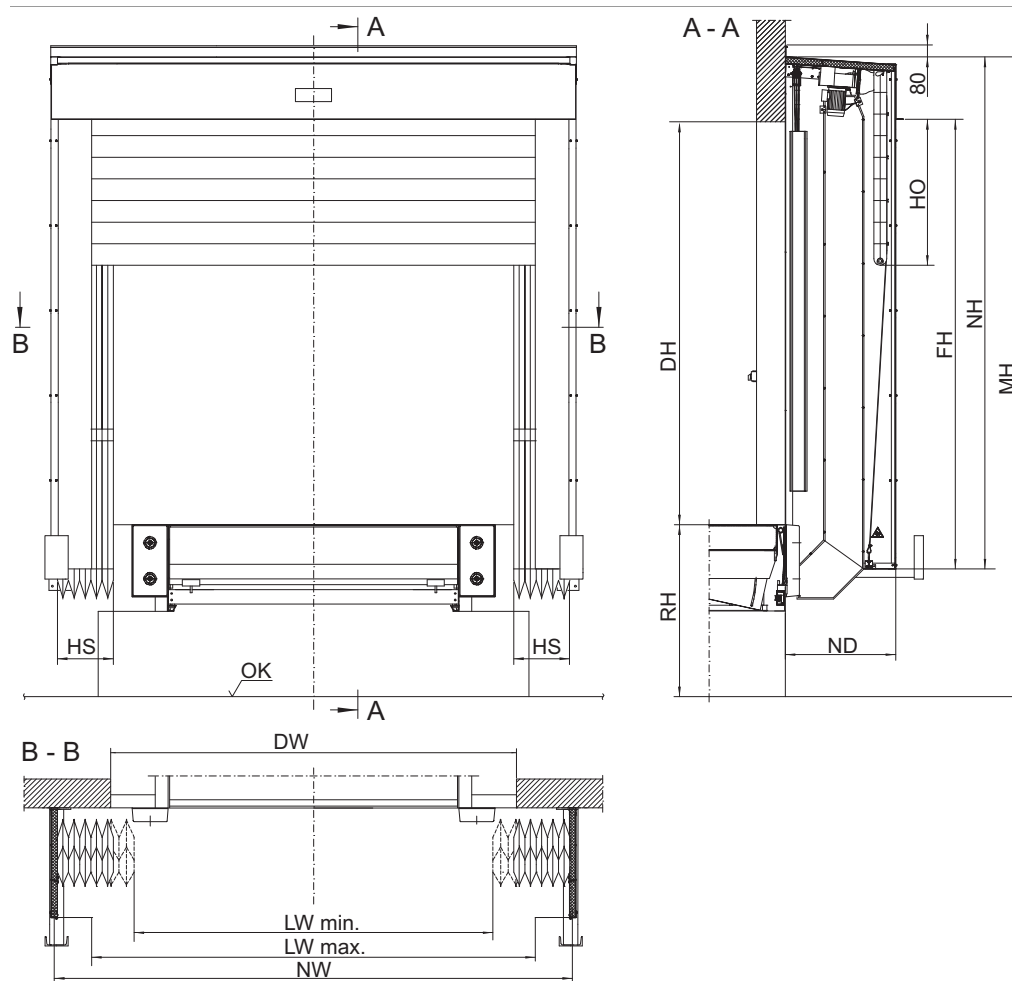
\* В зависимости от MH (установочной высоты)

\*\* Максимальные размеры

## 3. Конструкция

Герметизатор проёма Crawford Надувной герметизатор проёма DS6070B устанавливается непосредственно на стену или в шлюз-тамбур, он предлагается как в виде отдельной конструкции, так и в виде модульной конструкции для совместной установки нескольких штук. Система Crawford Надувной герметизатор проёма DS6070B включает две боковые стенки с подушками (модуль – одну боковую стенку), переднюю защиту и монтажный материал. Крыша с верхней подушкой, передняя панель, механическое оборудование, вентилятор и кронштейны для установки. Герметизатор проёма Crawford Надувной герметизатор проёма DS6070B управляется с пульта управления. В объём поставки входит комплект герметизатора вместе с необходимыми крепёжными элементами. Система Crawford Надувной герметизатор проёма DS6070B обеспечивает полную герметизацию автомобиля: от верхней части, вплоть до основания.

### 3.1 Конструкция SIB



OK	Уровень площадки
DH	Высота ворот
DW	Ширина ворот
NH	Номинальная высота
RH	Высота пола
LW	Ширина в свету
HO	Разворачивание верхней подушки
HS	Разворачивание боковых подушек
ND	Номинальная глубина
NW	Номинальная ширина
FH	Макс. высота в свету над уровнем пола (в зависимости от MH)
MH	Установочная высота (VH +500 мм)



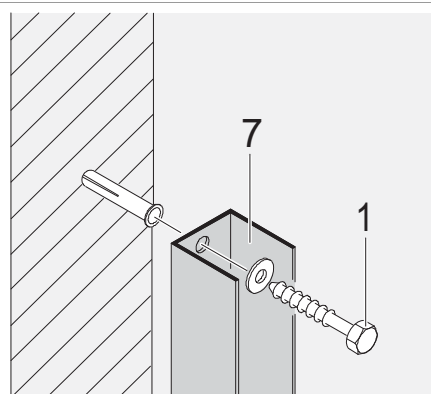
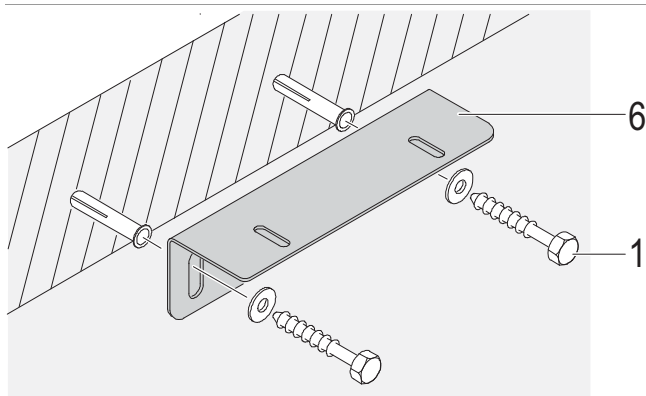
## 4. Требования к зданию и пространству

### 4.1 Тип монтажной поверхности

#### 4.1.1 Бетонная стена

Верх

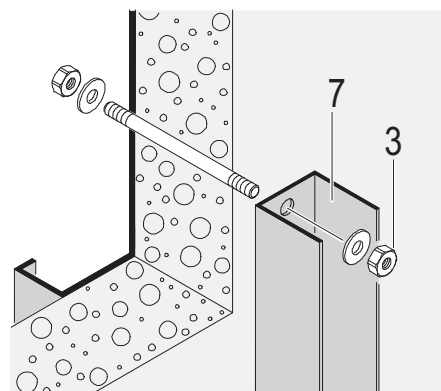
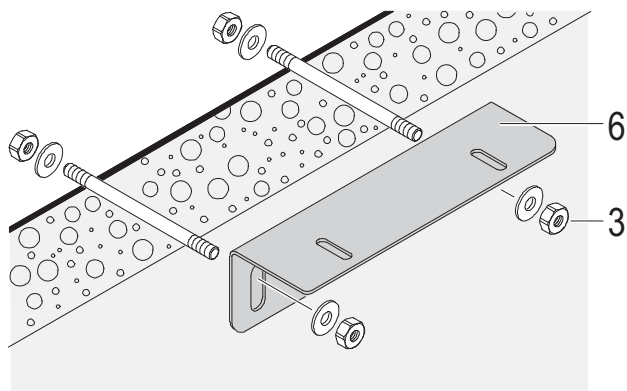
Сторона



#### 4.1.2 Стена из газобетона

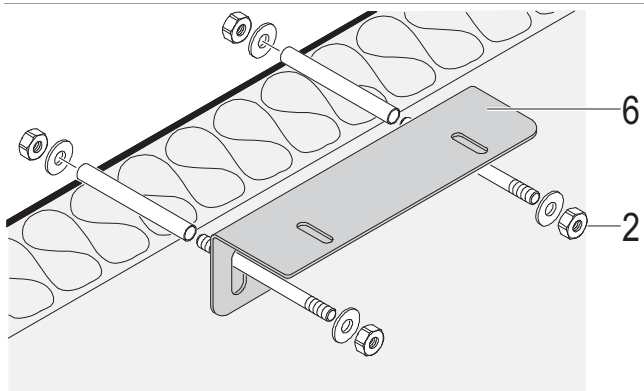
Верх

Сторона

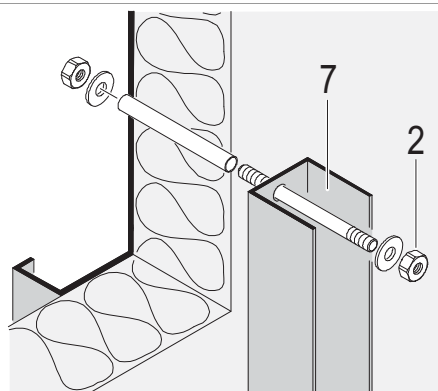


#### 4.1.3 Сэндвич-панель

Верх

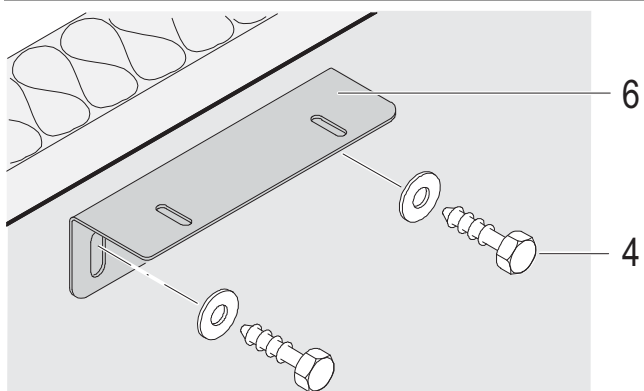


Сторона

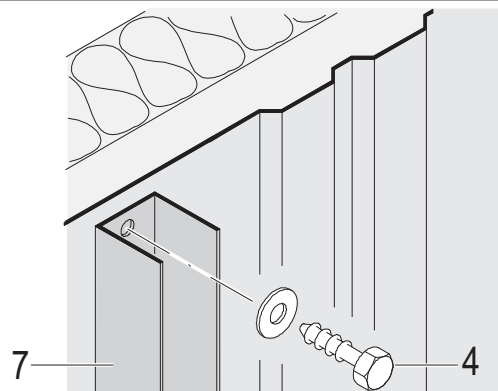


#### 4.1.4 Пустотелая стена

Верх

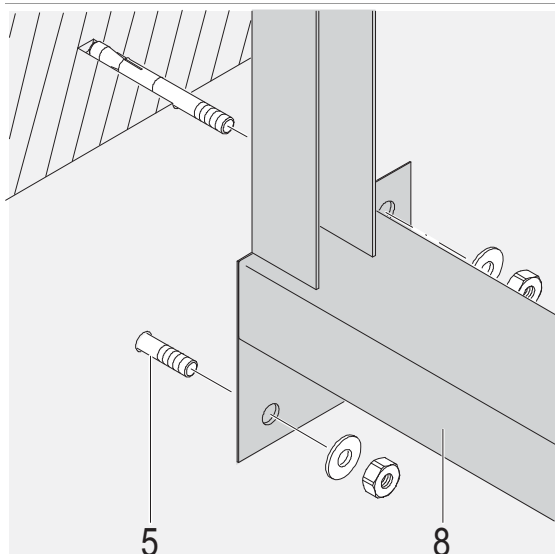


Сторона

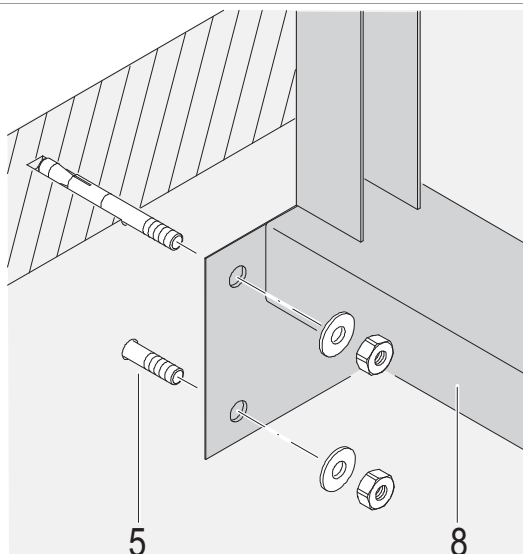


#### 4.1.5 Стальная защита

Левая



Правая



- 1) Винт с дюбелем 8x60
- 2) Шпилька с шайбой и гайкой \*\*
- 3) Шестигранная гайка с шайбой
- 4) Самонарезающий винт 8x32
- 5) Анкер высокой прочности M12 \*\*
- 6) Опорный кронштейн \*\*
- 7) П-образный профиль 55x45x1
- 8) Стальная защита

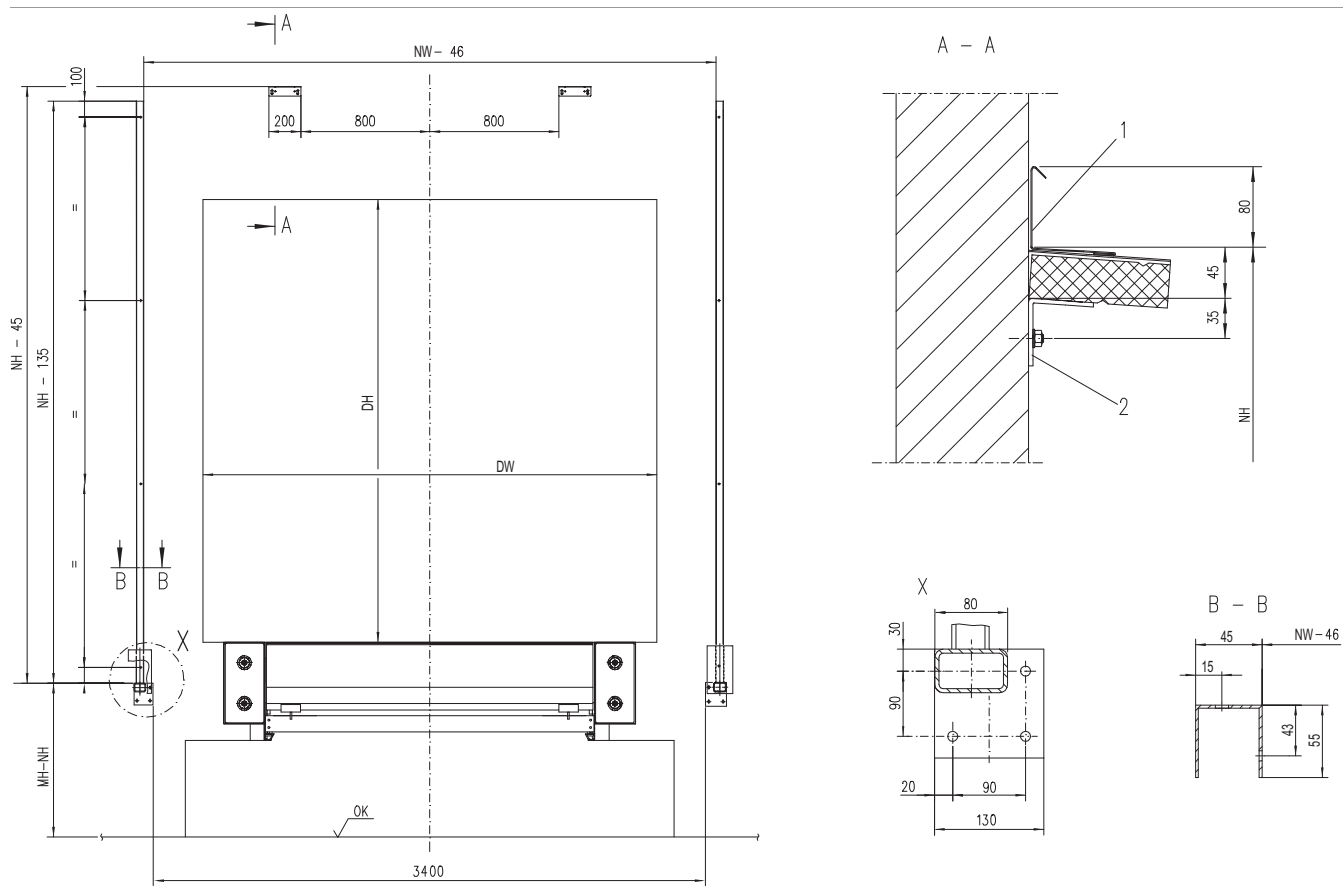
\* Не входит в объём поставки

\*\* Настенные элементы крепления

Внимание!

Поверхность стены в местах монтажа (NH + 150 мм от верхнего края ударного бруса и NB + 100 мм) должна быть ровной и плоской. То же касается мест крепления ударного бруса.

## 4.2 Места крепления



1 Настенный профиль\*

2 Опорный кронштейн\*

\* Настенные элементы крепления

## 5. Обслуживание

### Программа профилактического техобслуживания и услуги модернизации

Входные системы являются частью технологического процесса вашего предприятия, поэтому их необходимо поддерживать в работоспособном состоянии. Специалисты ASSA ABLOY Entrance Systems гарантируют надежное проведение техобслуживания и модернизации. Наши программы профилактического техобслуживания и услуги модернизации основаны на обширном опыте работы со всеми типами промышленных ворот и доковых систем различных производителей. В вашем распоряжении будет находиться команда технических специалистов, обладающих многолетним опытом в проведении техобслуживания и способных удовлетворить все пожелания заказчиков.

### Программы профилактического техобслуживания

Главной целью наших специалистов является сведение к минимуму потерь времени, энергии и неожиданных затруднений. Наша сервисная организация оказывает круглосуточную поддержку без выходных вне зависимости от марки промышленных ворот или доковых систем. Если вы хотите предотвратить нежелательный простой оборудования, ознакомьтесь с нашими программами профилактического техобслуживания Pro-Active Care. Мы также предлагаем услуги модернизации входных систем в соответствии с конкретными пожеланиями и потребностями заказчика.

### Pro-Active Care – программы техобслуживания в соответствии с конкретными требованиями

Регулярное техобслуживание способно продлить срок службы вашего оборудования и предотвратить нежелательные неисправности. Наши технические специалисты выезжают на место и обладают всеми необходимыми знаниями и инструментами для обслуживания автоматических входных систем любых производителей.

#### • Pro-Active Bronze

Все программы Pro-Active дают вам уверенность в том, что ваше оборудование проходит регулярные проверки, безопасно в эксплуатации и оптимально работает. В каждую программу входит определенное количество запланированных посещений на месте в зависимости от ваших потребностей. Все внеплановые обращения в службу поддержки в период действия контракта (включая трудозатраты, транспортные расходы и доставку запчастей) рассчитываются по специальным ценам Pro-Active Care.

#### • Pro-Active Silver

Данная программа содержит все преимущества программы Pro-Active Bronze, а также трудозатраты и транспортные расходы для обращений в службу поддержки в стандартные рабочие часы. Дополнительная плата взимается только за доставку запчастей, которые могут понадобиться в период действия контракта.

#### • Pro-Active Gold

Данная программа обеспечивает максимальное обслуживание ваших автоматических входных систем. Она содержит все преимущества программы Pro-Active Silver, а также замену любых деталей в ходе внепланового ремонта или запланированных посещений на месте. Программа Pro-Active Gold позволяет оптимально рассчитать расходы на обслуживание ваших автоматических входных систем на год вперед.

#### • Pro-Active Tailor-Flex

Наиболее гибкая программа техобслуживания и предоставления услуг. Программа Pro-Active Care составляется согласно пожеланиям заказчика. Она позволяет сбалансировать расходы на техобслуживание в соответствии с фактическим бюджетом. В программу можно добавлять различные элементы техобслуживания или удалять их в соответствии с заданным бюджетом, при этом учитываются общие требования по эффективности и безопасности.

### Модернизация

Ваши входные системы являются долгосрочными инвестициями, которые вы хотите максимально эффективно использовать. Со временем изменяется не только продукция, но также нормативы и деятельность вашего предприятия. Мы хотим помочь вам сократить затраты энергии и выйти на уровень современных стандартов. Мы предлагаем консультации и наборы для модернизации устаревших систем, чтобы гарантировать их соответствие требованиям и оптимальную работу в течение многих последующих лет.

Программа обслуживания «Re-Active Service»		Программа обслуживания «Pro-Active Care»				Другие требования в соответствии с условиями заказчика, например, время реагирования, информация о производительности и Расширенная программа обучения пользователей
Текущий ремонт	Проверка на безопасность	Pro-Active «Бронза»	Pro-Active «Серебро»	Pro-Active «Золото»	Pro-Active Tailor Flex	
		○	○	○	○	Замена изношенных частей в соответствии с Программой профилактической замены расходных материалов
		○	○	●	○	Замена частей при неисправности
		○	●	●	○	Поездки и трудовые затраты при внеплановом обслуживании
		●	●	●	●	Плановое техническое обслуживание (1-4 раза в год)
		●	●	●	●	Поездки и трудовые затраты при плановом техническом обслуживании
		●	●	●	●	Приоритетное обслуживание при обращениях, время реагирования – не более 24 часов
		●	●	●	●	Плановое техническое обслуживание в соответствии с наиболее строгими действующими стандартами
	●	●	●	●	●	Проверка безопасности и качества в соответствии с применимыми положениями и стандартами. Документальное подтверждение проверки
●	●	●	●	●	●	Документальное подтверждение состояния оборудования, проведение оценки и обслуживания, документы оформляются на месте выполнения работ
●	●	●	●	●	●	Высококвалифицированные сотрудники технической службы, обладающие необходимыми знаниями, в распоряжении которых имеется современный инструмент и запасные части*
●	●	●	●	●	●	Обращение за профессиональной помощью через «горячую линию» обслуживания клиентов

● – включено в программу

○ – доступно за отдельную плату

\* Сервисные автомобили с хорошим оснащением и новыми оригинальными запчастями

# Алфавитный указатель

## Z

Авторские права и отказ от ответственности .....	2
Бетонная стена .....	9
Износостойкое покрытие (опция) 6 .....	6
Конструкция .....	8
Конструкция SIB .....	8
Места крепления .....	12
Недоступно для данного случая .....	3
Обзор .....	5
Обслуживание .....	13
Описание .....	5
Опции .....	6
Особенности .....	3
Применение .....	5
Принцип работы .....	5
Пустотелая стена .....	10
Размеры .....	7
Спецификации .....	7
Стальная защита .....	11
Стандартное исполнение .....	5
Стена из газобетона .....	9
Сэндвич-панель .....	10
Технические характеристики .....	3
Тип монтажной поверхности .....	9
Требования к зданию и пространству .....	9



ASSA ABLOY Entrance Systems является ведущим поставщиком решений автоматизации входных групп, обеспечивающих эффективность потока товаров и людей. Представляя такие признанные на мировом рынке марки, как Besam, Crawford, Megadoor и Albany, мы предлагаем товары и услуги, направленные на удовлетворение потребностей конечных потребителей в безопасной, надежной, комфортной и стабильной деятельности. Компания ASSA ABLOY Entrance Systems входит в состав группы ASSA ABLOY.

[assaabloyentrance.com](http://assaabloyentrance.com)



ASSA ABLOY Entrance Systems

[assaabloyentrance.com](http://assaabloyentrance.com)