

Проспект изделия

Герметизатор проёма Crawford DS6060A

ASSA ABLOY

ASSA ABLOY Entrance Systems

The global leader in
door opening solutions



Авторские права и отказ от ответственности

Данная публикация была подготовлена со всей полнотой внимания, тем не менее, компания ASSA ABLOY Entrance Systems не несёт ответственности за ущерб, связанный с ошибками и упущениями, которые могут присутствовать в этом документе. Также, мы оставляем за собой право вносить технические изменения без предупреждения.

Содержание данного документа не может быть основанием для получения каких-либо прав.

Шкала цветового охвата: по причине использования различных методов печати возможны различия в цветах.

ASSA ABLOY, Besam, Crawford, Megadoor и Albany (слова и логотипы) являются торговыми марками, принадлежащими ASSA ABLOY Entrance Systems или компаниям группы ASSA ABLOY.

© ASSA ABLOY Entrance Systems AB 2006-2014.

Не разрешается копировать данную публикацию и её части, а также распространять посредством сканирования, печати, фотокопирования, изготовления микрофильмов или каким-либо иным образом без предварительного письменного разрешения компании ASSA ABLOY Entrance Systems.

Все права сохранены.

Недоступно для данного случая

Особенности

Номинальная высота	3200, 3400, 3600 мм
Номинальная ширина	3250, 3450 мм
Номинальная глубина	600, 900 мм
Верхняя штора	1000, 1200 мм
Боковая штора	600, 700 мм
Цвет штор	чёрный
Колёсные направляющие	белые, жёлтые
Тип монтажной поверхности	бетон, лёгкий бетон, многослойная, перегрузочный тамбур, пустотелая стена, теплоизоляционная панель

Технические характеристики

Материал штор

Высококачественный двухслойный полиэстер	
Толщина:	3,0 mm
Покрытие:	на передней и задней сторонах
Вес:	около 3400 г/м ²
Воспламеняемость:	DIN 75200
Прочность на растяжение:	DIN 53354 <ul style="list-style-type: none">• Продольная прочность: около 7000 Н/5 см• Поперечная прочность: около 5000 Н/5 см
Удлинение при разрыве:	DIN 53363 <ul style="list-style-type: none">• Продольная прочность: около 750 Н• Поперечная прочность: около 900 Н

Сплошной тент между стеной и шторами

Высококачественный однослойный полиэстер	
Толщина:	0,5 mm
Покрытие:	на передней и задней сторонах
Общий вес:	около 680 г/м ²
Воспламеняемость:	DIN 75200
Прочность на растяжение:	DIN 53354 <ul style="list-style-type: none">• Продольная прочность: около 2700 Н/5 см• Поперечная прочность: около 2300 Н/5 см
Удлинение при разрыве:	DIN 53363 <ul style="list-style-type: none">• Продольная прочность: около 300 Н• Поперечная прочность: около 250 Н

Содержание

Авторские права и отказ от ответственности	2
Недоступно для данного случая	3
Содержание	4
1. Описание	5
1.1 Применение	5
1.2 Принцип функционирования	5
1.3 Обзор	5
1.4 Стандартное исполнение	6
1.5 Опции	6
1.6 Описание предлагаемых опций	7
2. Рекомендации по выбору системы	8
2.1 Установочная высота	8
2.2 Длина верхней шторы	8
2.3 Свободное место над системой	8
2.4 Номинальная глубина	8
2.5 Пример	8
3. Спецификации	9
3.1 Размеры	9
4. Конструкция	10
5. Требования к зданию и пространству	11
5.1 Места крепления	11
5.2 Тип монтажной поверхности	12
5.2.1 Пустотелая стена	12
5.2.2 Бетонная стена	12
5.2.3 Стена с изоляцией	12
6. Обслуживание	13
Алфавитный указатель	14

1. Описание

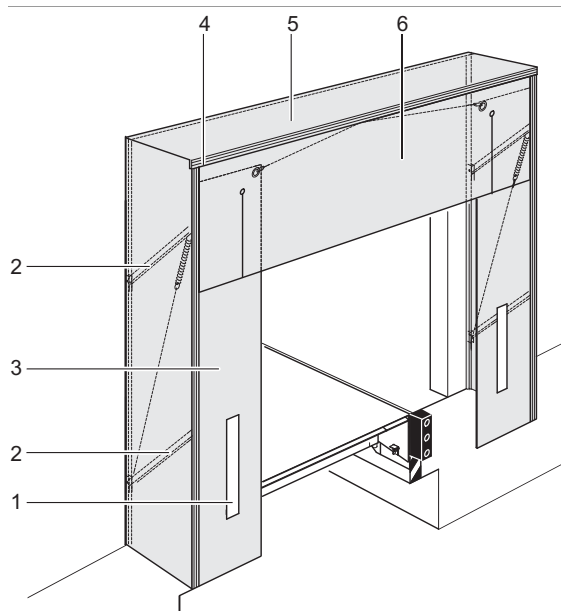
1.1 Применение

Герметизаторы проёма Crawford. Алюминиевый герметизатор проёма DS6060A представляют собой стандартное решение для экономии энергии. Транспортное средство при парковке въезжает задним ходом в гибкие шторы, которые плотно закрывают его сверху и по бокам, защищая груз от атмосферных воздействий и улучшая условия погрузки и разгрузки. Материал штор отличается высокой износоустойчивостью. Механические герметизаторы проёма Crawford предназначены для монтажа на стену или в стандартные одинарные перегрузочные тамбуры.

1.2 Принцип функционирования

Если автомобиль неточно подъезжает к месту перегрузки, борта и крыша отклоняются, затем крыша автоматически поднимается. При этом ни автомобиль, ни система герметизации практически не получают повреждений. Шторы имеют двойное тканевое усиление и закреплены на передней раме. На верхней шторе в области, наиболее подверженной износу, имеется прорезь. С небольшой доплатой может быть заказана верхняя штора с перекрывающимся материалом в месте частичного разреза. Система поставляется вместе со всеми необходимыми крепёжными элементами и герметиком.

1.3 Обзор



- 1) Белые парковочные ориентиры
- 2) Балки жёсткости
- 3) Боковые шторы
- 4) Алюминиевая секция, материал получен выдавливанием
- 5) Сплошной тент между стеной и шторами
- 6) Разделённая верхняя штора

1.4 Стандартное исполнение

Номинальная высота	3200, 3400, 3600 мм
Номинальная ширина	3250, 3450 мм
Боковая штора	600 мм для NW 3250 мм 700 мм для NW 3450 мм
Верхняя штора	1000 мм
Номинальная глубина	600 мм
Цвет и материал штор	чёрный ПВХ с тканой основой
Колёсные направляющие	белые

1.5 Опции

Номинальная глубина	900 мм
Верхняя часть	канал для дождевой воды
Верхняя штора	1000 мм, с разрезами 1200 мм, стандартная 1200 мм, с разрезами цифра на верхней шторе
Боковая штора	справа и слева в нижних углах под передними боковыми шторами имеются резиновые элементы усиления; вырезы на обеих сторонах
Колёсные направляющие	жёлтые
Тип монтажной поверхности	бетон многослойная пустотелая теплоизоляционная панель перегрузочный тамбур
Угловые уплотнения	Треугольные или круглые подушки в нижних углах герметизаторов проёма.

1.6 Описание предлагаемых опций

Стандартные опции для улучшения условий работы и уменьшения сквозняка.

A Канал для дождевой воды

В центре крыши выполнен специальный канал для дождевой воды.

- Контролируемый сток воды.

Вода стекает влево и вправо, а не в область перегрузки.

B Разделённая верхняя штора

4 разреза с нахлёстом в двухслойной шторе из ПВХ в области, наиболее подверженной износу.

- Герметичное уплотнение задних верхних углов припаркованного автомобиля.

Уменьшение сквозняка в здании.

C Цифра на верхней шторе

Печать в центре верхней шторы цифр или букв высотой 300 мм.

Индивидуальная маркировка погрузочной площадки.

D Резиновые элементы усиления боковых штор

Справа и слева в нижних углах под передними боковыми шторами помещаются резиновые элементы усиления.

- Улучшение эффекта герметизации посредством повышения давления на борта припаркованного автомобиля.

- Повышение стабильности всей системы герметизации в ветреных условиях.

Уменьшение сквозняка в здании.

E Угловые уплотнения

Треугольные или круглые подушки, покрытые шторами из ПВХ, в нижних углах герметизаторов проёма.

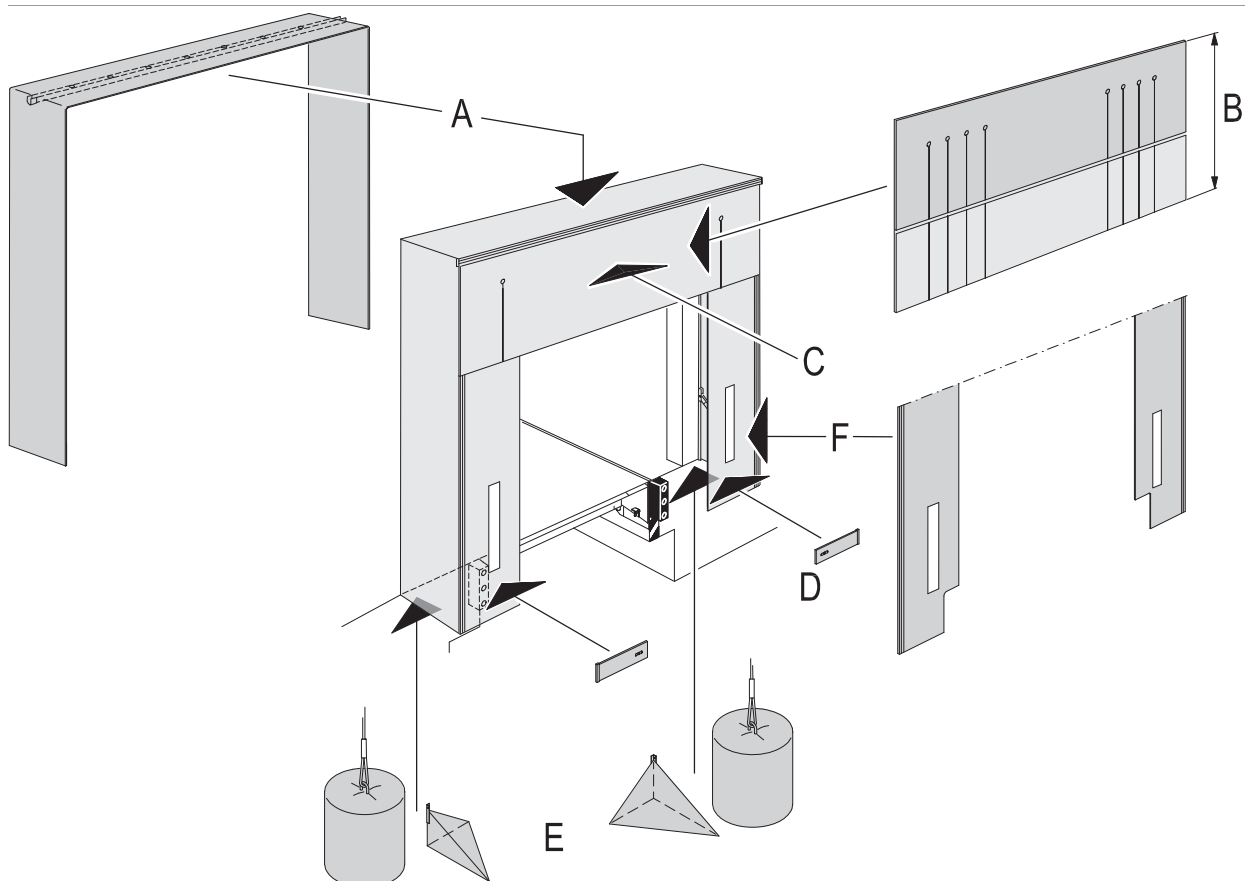
Уменьшение сквозняка снизу во время погрузочно-разгрузочных работ.

F Вырезы на обеих сторонах

Производителем в нижнем углу передней шторы вырезается прямоугольник.

- Исключает повреждение шторы, прижатой автомобилем к отбойному бамперу.

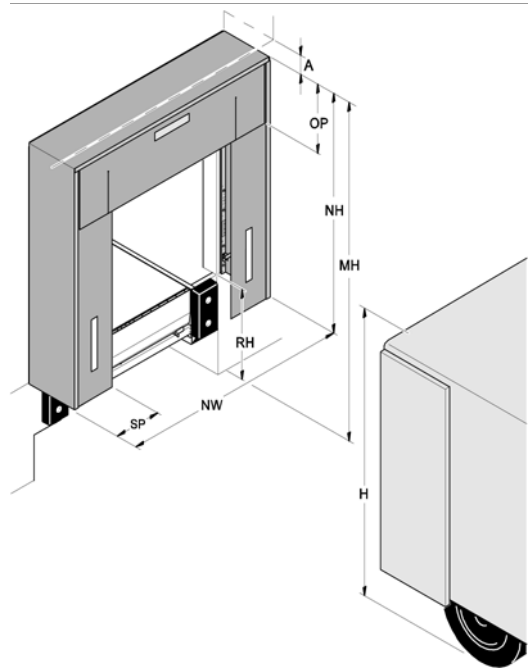
Рекомендуется при наличии бампера глубиной, по крайней мере, 140 мм, например, RB, EBH, EBF, или бампера с подпружиненной стальной пластиной.



2. Рекомендации по выбору системы

2.1 Установочная высота

Установочная высота (МН) должна, по крайней мере, на 250 мм превышать высоту автомобиля (Н), чтобы исключить слишком большое давление на верхнюю часть системы, а также избежать повреждений и ненадлежащего функционирования.



2.2 Длина верхней шторы

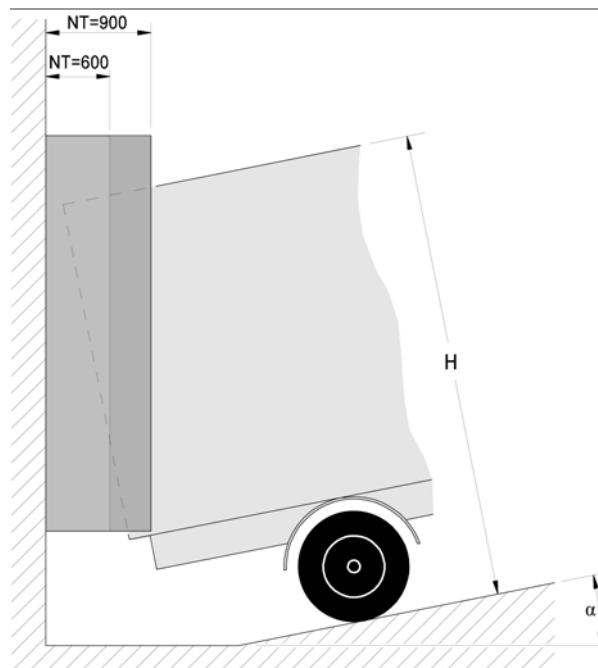
Чтобы обеспечить эффективность уплотнения, по крайней мере, 200 мм длины верхней шторы (ОР) должны накладываться на автомобиль.

2.3 Свободное место над системой

Свободное место над герметизатором (А), должно составлять, по крайней мере, $NT/2 - 100$.

2.4 Номинальная глубина

Номинальная глубина (NT) зависит от уклона перед зданием (α) и высоты автомобиля (Н). Чтобы обеспечить полную герметизацию автомобиля, параметр NT должен превосходить $\alpha * Н$.



2.5 Пример

$$MH = 4500 \text{ мм}$$

$$OP = 1000 \text{ мм}$$

$$H \text{ макс.} = MH - 250 \text{ мм}$$

$$H \text{ мин.} = MH - OP + 200 \text{ мм}$$

$$A = 16\% (\sim 9^\circ)$$

$$H \text{ макс.} = 4500 \text{ мм} - 250 \text{ мм} = 4250 \text{ мм}$$

$$NT1 = A * H \text{ макс.} = 0,16 * 4250 = 680 \rightarrow NT 900$$

$$A1 \text{ мин.} = 900/2 - 100 = 350 \text{ мм}$$

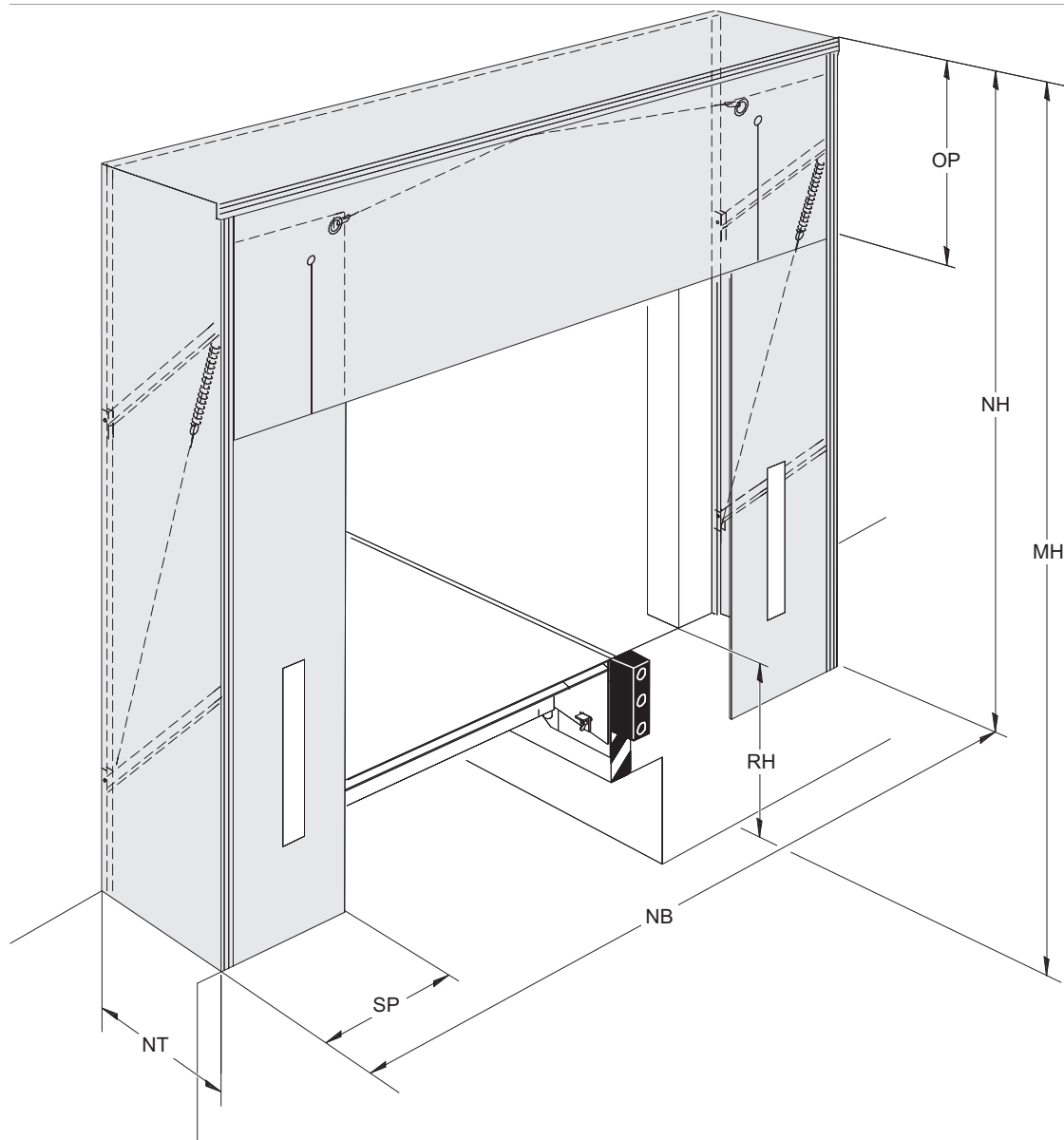
$$H \text{ мин.} = 4500 \text{ мм} - 1000 \text{ мм} + 200 \text{ мм} = 3700 \text{ мм}$$

$$NT2 = A * H \text{ мин.} = 0,16 * 3700 = 592 \rightarrow NT 600$$

$$A2 \text{ мин.} = 600/2 - 100 = 200 \text{ мм}$$

3. Спецификации

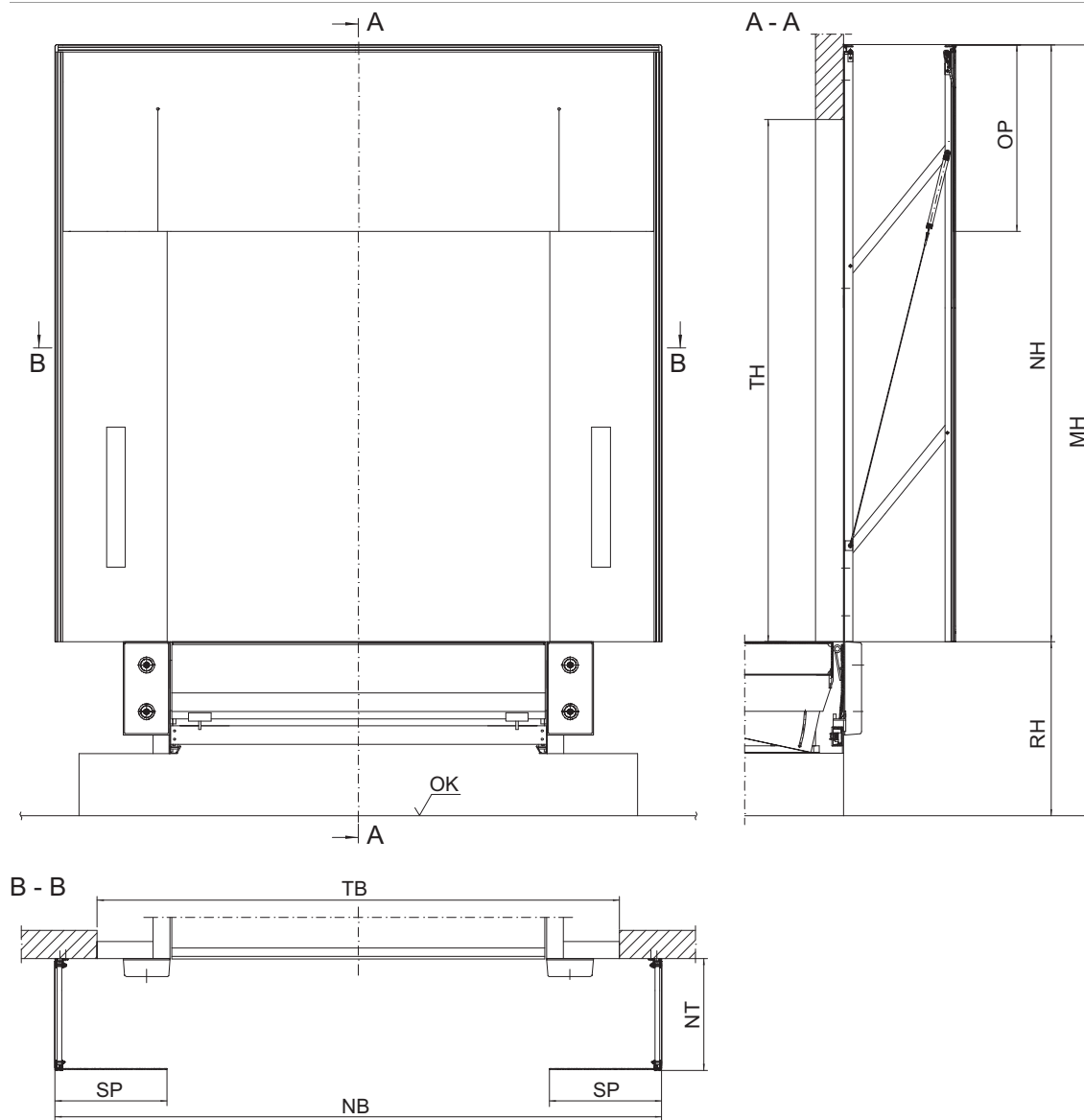
3.1 Размеры



Сокр.	Параметр	Значение (мм)
NW	Номинальная ширина	3250, 3450
NH	Номинальная высота	3200, 3400, 3600
OP	Высота верхней шторы	1000, 1200
SP	Ширина боковых штор	600, 700
MH	Установочная высота	4500 (рекомендуется)
NT	Номинальная глубина	600, 900
RH	Высота рампы	

4. Конструкция

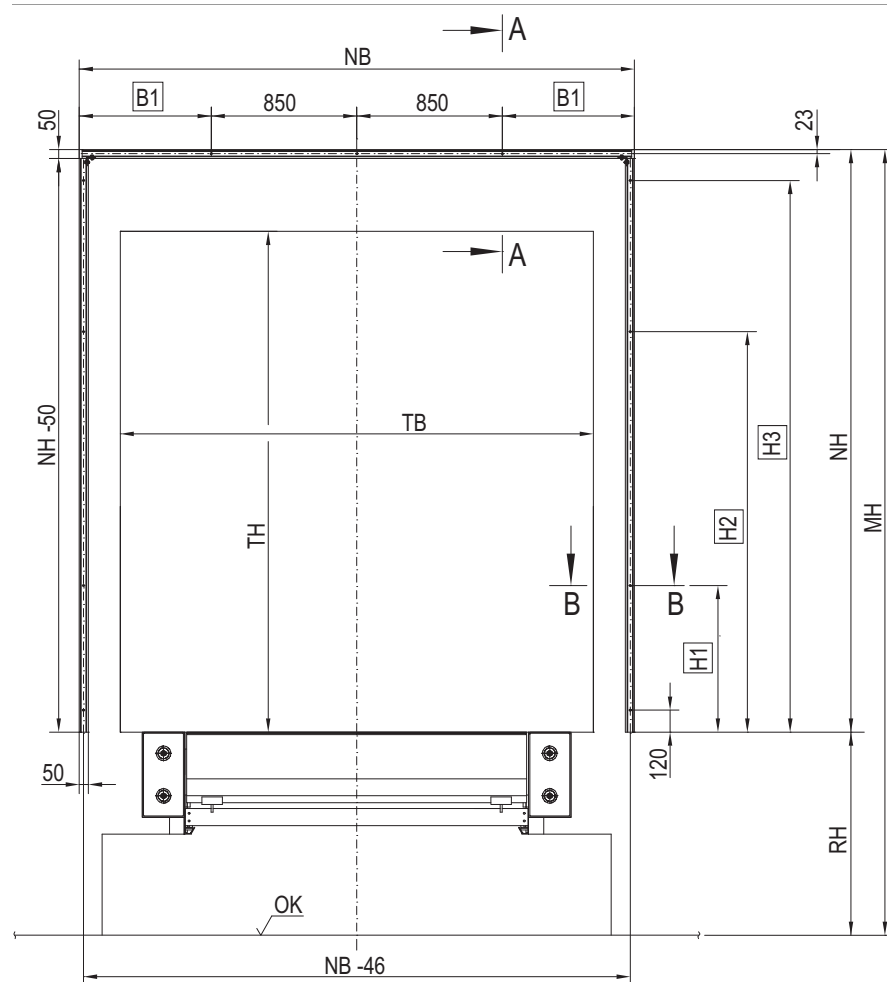
Основой для герметизатора проёма Crawford Алюминиевый герметизатор проёма DS6060A служит передняя и задняя рама, изготовленная из алюминиевых профилей, соединённых между собой балками жёсткости. Сверху и сбоку рамная конструкция обшита сплошным материалом с тканевым усилением.



- OK Уровень грунта
- DH Высота ворот
- OP Верхняя штора
- NH Номинальная высота
- MH Высота системы
- RH Высота пола
- DW Ширина ворот
- SP Боковая штора
- NW Номинальная ширина
- NT Номинальная глубина

5. Требования к зданию и пространству

5.1 Места крепления

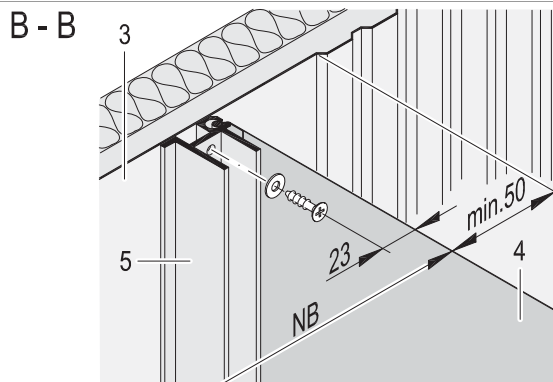
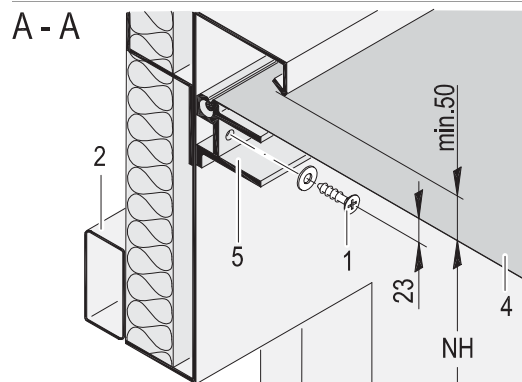


- OK Уровень грунта
- DH Высота ворот
- NH Номинальная высота
- MH Высота системы
- RH Высота пола
- DW Ширина ворот
- NT Номинальная глубина
- NW Номинальная ширина

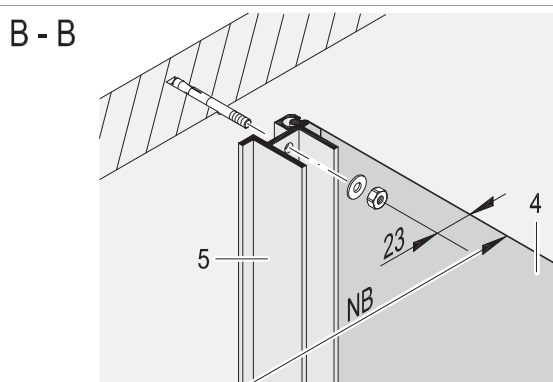
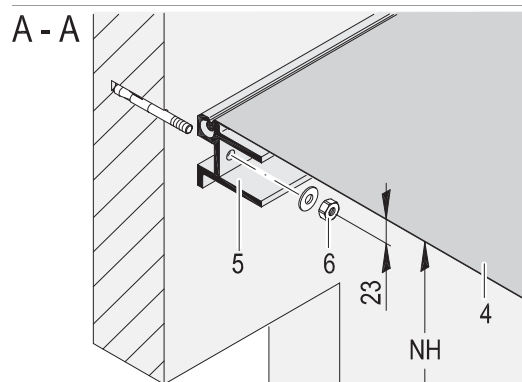
NB	NH	NT	B1	H1	H2	H3
3250	3200	600/900	775	395	1895	3030
	3400	600/900	775	495	1995	3230
	3600	600/900	775	595	2095	3430
3450	3200	600/900	875	395	1895	3030
	3400	600/900	875	495	1995	3230
	3600	600/900	875	595	2095	3430

5.2 Тип монтажной поверхности

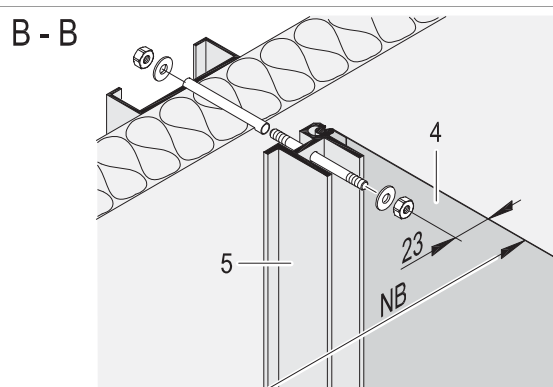
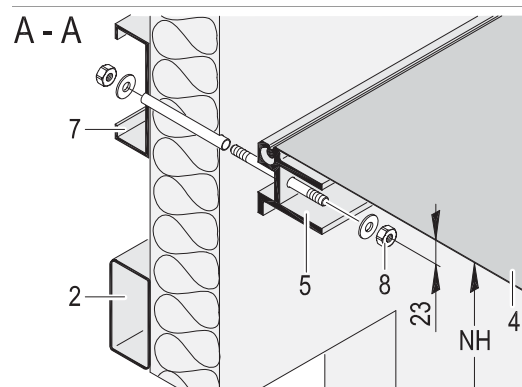
5.2.1 Пустотелая стена



5.2.2 Бетонная стена



5.2.3 Стена с изоляцией



- 1) Самонарезающий винт
 - 2) Труба прямоугольного сечения для монтажа ворот 80x40x2
 - 3) Листовой металл, толщина 3 мм
 - 4) Покрытие крыши
 - 5) Экструдированная алюминиевая секция (задняя рама)
 - 6) Анкерный болт
 - 7) Рама для монтажа герметизаторов проёма, 120x40x15x3
 - 8) Шпилька или болт с гайкой, шайбой и втулкой
- Поз. 2, 3, 7 не включены в стоимость установки

6. Обслуживание

Программа профилактического техобслуживания и услуги модернизации

Входные системы являются частью технологического процесса вашего предприятия, поэтому их необходимо поддерживать в работоспособном состоянии. Специалисты ASSA ABLOY Entrance Systems гарантируют надежное проведение техобслуживания и модернизации. Наши программы профилактического техобслуживания и услуги модернизации основаны на обширном опыте работы со всеми типами промышленных ворот и доковых систем различных производителей. В вашем распоряжении будет находиться команда технических специалистов, обладающих многолетним опытом в проведении техобслуживания и способных удовлетворить все пожелания заказчиков.

Программы профилактического техобслуживания

Главной целью наших специалистов является сведение к минимуму потерь времени, энергии и неожиданных затруднений. Наша сервисная организация оказывает круглосуточную поддержку без выходных вне зависимости от марки промышленных ворот или доковых систем. Если вы хотите предотвратить нежелательный простой оборудования, ознакомьтесь с нашими программами профилактического техобслуживания Pro-Active Care. Мы также предлагаем услуги модернизации входных систем в соответствии с конкретными пожеланиями и потребностями заказчика.

Pro-Active Care – программы техобслуживания в соответствии с конкретными требованиями

Регулярное техобслуживание способно продлить срок службы вашего оборудования и предотвратить нежелательные неисправности. Наши технические специалисты выезжают на место и обладают всеми необходимыми знаниями и инструментами для обслуживания автоматических входных систем любых производителей.

• Pro-Active Bronze

Все программы Pro-Active дают вам уверенность в том, что ваше оборудование проходит регулярные проверки, безопасно в эксплуатации и оптимально работает. В каждую программу входит определенное количество запланированных посещений на месте в зависимости от ваших потребностей. Все внеплановые обращения в службу поддержки в период действия контракта (включая трудозатраты, транспортные расходы и доставку запчастей) рассчитываются по специальным ценам Pro-Active Care.

• Pro-Active Silver

Данная программа содержит все преимущества программы Pro-Active Bronze, а также трудозатраты и транспортные расходы для обращений в службу поддержки в стандартные рабочие часы. Дополнительная плата взимается только за доставку запчастей, которые могут понадобиться в период действия контракта.

• Pro-Active Gold

Данная программа обеспечивает максимальное обслуживание ваших автоматических входных систем. Она содержит все преимущества программы Pro-Active Silver, а также замену любых деталей в ходе внепланового ремонта или запланированных посещений на месте. Программа Pro-Active Gold позволяет оптимально рассчитать расходы на обслуживание ваших автоматических входных систем на год вперед.

• Pro-Active Tailor-Flex

Наиболее гибкая программа техобслуживания и предоставления услуг. Программа Pro-Active Care составляется согласно пожеланиям заказчика. Она позволяет сбалансировать расходы на техобслуживание в соответствии с фактическим бюджетом. В программу можно добавлять различные элементы техобслуживания или удалять их в соответствии с заданным бюджетом, при этом учитываются общие требования по эффективности и безопасности.

Модернизация

Ваши входные системы являются долгосрочными инвестициями, которые вы хотите максимально эффективно использовать. Со временем изменяется не только продукция, но также нормативы и деятельность вашего предприятия. Мы хотим помочь вам сократить затраты энергии и выйти на уровень современных стандартов. Мы предлагаем консультации и наборы для модернизации устаревших систем, чтобы гарантировать их соответствие требованиям и оптимальную работу в течение многих последующих лет.

Re-Active Service		Pro-Active Care				
Corrective	SafetyCheck	Pro-Active Bronze	Pro-Active Silver	Pro-Active Gold	Pro-Active Tailor Flex	
		○	○	○	●	Other customized requests such as Response Time, Performance InfoPack and Advanced User Training
		○	○	●	●	Replacement of worn parts according to preventive Consumable Exchange Program
		○	○	●	○	Replacement of spare parts on breakdowns
		○	●	●	○	Travel and labor for additional call-out visits
		●	●	●	●	Preventive maintenance visits 1-4 times per year
		●	●	●	●	Travel and labor for preventive maintenance visits
		●	●	●	●	Response time and priority on call-outs <24h
		●	●	●	●	Preventive planned maintenance that meets the most demanding standards in the market
	●	●	●	●	●	Safety and quality checks according to applicable regulations and norms. Documentation of test results provided
●	●	●	●	●	●	Documentation of equipment status, assessment and service provided, all generated on site
●	●	●	●	●	●	Highly trained professional technicians with extensive knowledge, state-of-the-art tools and the right spare parts*
●	●	●	●	●	●	Dedicated Professional Customer Care Hotline

● = Included as standard

○ = Available at special prices

* Well-stocked service vehicles with genuine and new spare parts

Алфавитный указатель

Z

Авторские права и отказ от ответственности	2
Бетонная стена	12
Длина верхней шторы	8
Конструкция	10
Материал штор	3
Места крепления	11
Недоступно для данного случая	.3
Номинальная глубина	8
Обзор	5
Обслуживание	13
Описание	5
Описание предлагаемых опций	..7
Опции	6
Особенности	3
Применение	5
Пример	8
Принцип функционирования	5
Пустотелая стена	12
Размеры	9
Рекомендации по выбору системы	8
Свободное место над системой	.8
Спецификации	9
Сплошной тент между стеной и шторами	3
Стандартное исполнение	6
Стена с изоляцией	12
Технические характеристики	3
Тип монтажной поверхности	12
Требования к зданию и пространству	11
Установочная высота	8

ASSA ABLOY Entrance Systems является ведущим поставщиком решений автоматизации входных групп, обеспечивающих эффективность потока товаров и людей. Представляя такие признанные на мировом рынке марки, как Besam, Crawford, Megadoor и Albany, мы предлагаем товары и услуги, направленные на удовлетворение потребностей конечных потребителей в безопасной, надежной, комфортной и стабильной деятельности. Компания ASSA ABLOY Entrance Systems входит в состав группы ASSA ABLOY.

assaabloyentrance.com



ASSA ABLOY Entrance Systems

assaabloyentrance.com