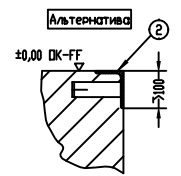
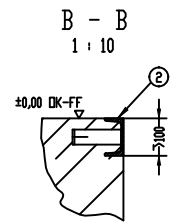
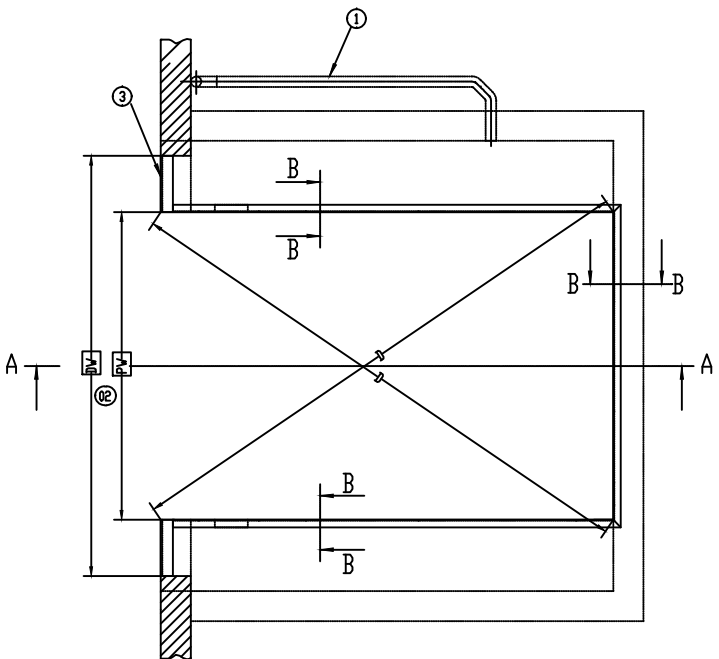
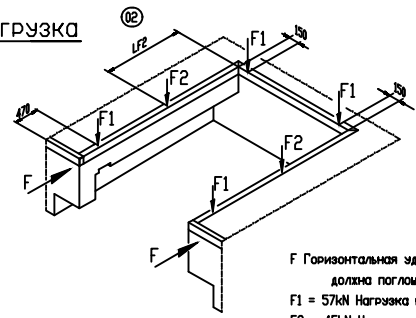


Проверьте минимальную глубину для гидроборта
Рекомендовано 3000 мм



Нагрузка



F Горизонтальная ударная нагрузка F (100 кН)
должна поглощаться отбойниками.
F1 = 57кН Нагрузка на углах.
F2 = 45кН Нагрузка при аварийной остановке.

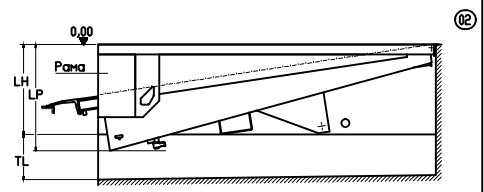
NW	PW
2000	2050

NL	3000	3500	4000
LH	800	900	930
PL	3015	3515	4015
LF2	1000	1200	1700
e	2200	2500	2500
LP	950	1150	1150

ДН = Высота установки перегрузочного моста
 ДВ = Ширина ворот
 ДК-FF = Чистый пол
 ДК-Н = Уровень двора
 РЛ = Длина приямка
 РШ = Ширина приямка
 НЛ = Номинальная длина
 НШ = Номинальная ширина
 ЛН = Высота перегрузочного моста
 ЛР = Нижняя точка уровнителя платформы смотри в листе технических данных
 ТЛ = Высота ними под гидроборт

① Кабелепровод для подключения, внутренний диаметр min. 70mm, углы 45°
 ② Закладная деталь
 ③ Стальная прокатная уголок 120x80x10

Внимание!
 - Не отклоняться от заданных размеров
 - Стены приямка должны быть строго вертикальными
 - Углы приямка должны быть 90.
 (Диагонали должны быть равны)



Данные чертежа описываются стандартом РД о защите авторских прав. Любое использование или полное копирование и воспроизведение без разрешения владельца запрещено!		Объем документа: EN ISO 15969-3F	Версия: 3
Дата: 28.01.2000	Имя: beuse	Масштаб: 1:25	Приямок (тип F) для перегрузочного моста CRAWFORD 6030C CD с НИМЕР для гидроборта АВТОМОБИЛЯ
Разраб.: 04.08.2011	Ворчердинг		
№2 модифу: 02.08.2011	lra	Номер чертежа: 5143.0126	Лист: 1
01 модифу: 02.04.2009	lra	Исполнение: 1	Лист: 2
Имя: Исполнение	Дата: Имя	Проверено:	Имя: Имя