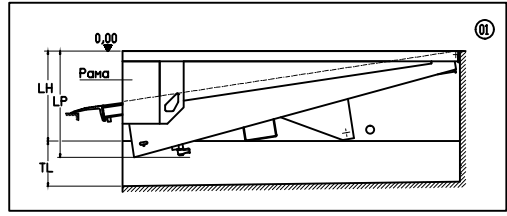
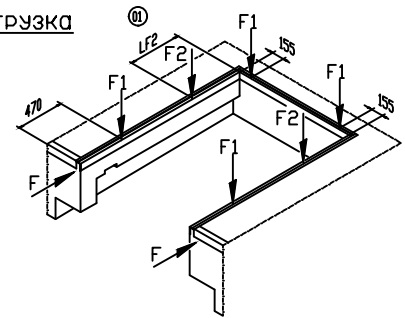


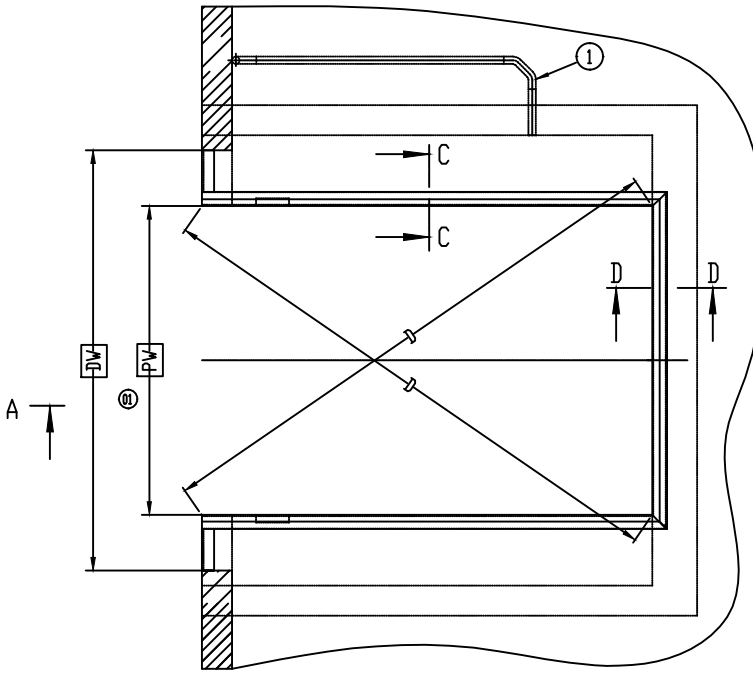
Проверьте минимальную глубину для гидроборта
Рекомендовано 3000 мм



Нагрузка

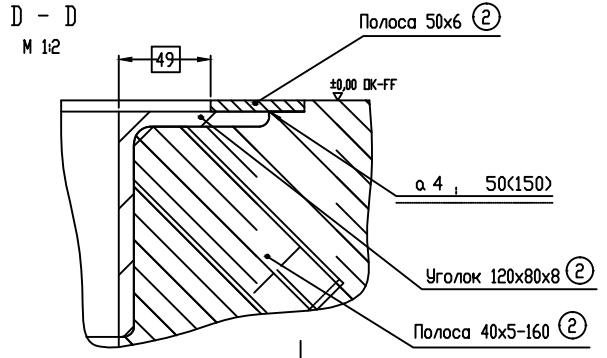
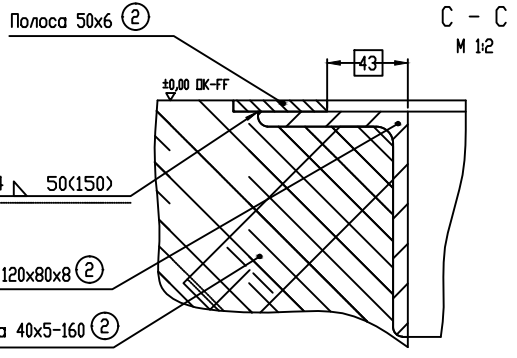


F Горизонтальная ударная нагрузка F (100 кН)
должна поглощаться отбойниками.
F1 = 57кН - нагрузка на углах.
F2 = 45кН - нагрузка при аварийной остановке.



NW	PW
2000	2060

NL	3000	3500	4000
LH	800	900	930
LF2	1000	1200	1700
e	2200	2500	2500
LP	950	1150	1150



ДН = Высота установки перегрузочного моста
 ДВ = Ширина ворот
 ДК-FF = Чистый пол
 ДК-Н = Уровень двора
 PL = Длина приямка
 PV = Ширина приямка
 NL = Номинальная длина
 NV = Номинальная ширина
 LH = Высота перегрузочного моста
 LP = Нижняя точка выравнивающей платформы (ниже рамы) См.технические документации
 TL = Высота ниши для гидроборта

① Кабелепровод для подключения, внутренний диаметр min.70мм, углы <45°
 ② Закладная деталь.
 ③ Стальная профильная угловая 120x80x10

Внимание!
 - Не отклоняться от заданных размеров
 - Стены приямка должны быть строго вертикальными
 - Углы приямка должны быть 90° (Диагонали должны быть равны)

Даны чертеж охватывает вариант РР о вводе автономки прав. Левое настенное или полное копирование и изготовление без разрешения владельца запрещено!

Издание документа EN ISO 13969-3F

Дата: 20.02.2009
 Проект: 04.02.2011

Масштаб: 1 : 25

Приямок (тип W) для перегрузочного моста CRAWFORD 6030C CD
 С НИШЕЙ для гидроборта АВТОМОБИЛЯ

Номер чертежа: 5143.0238

Версия: 2

Исполнение: 2

Проверено: