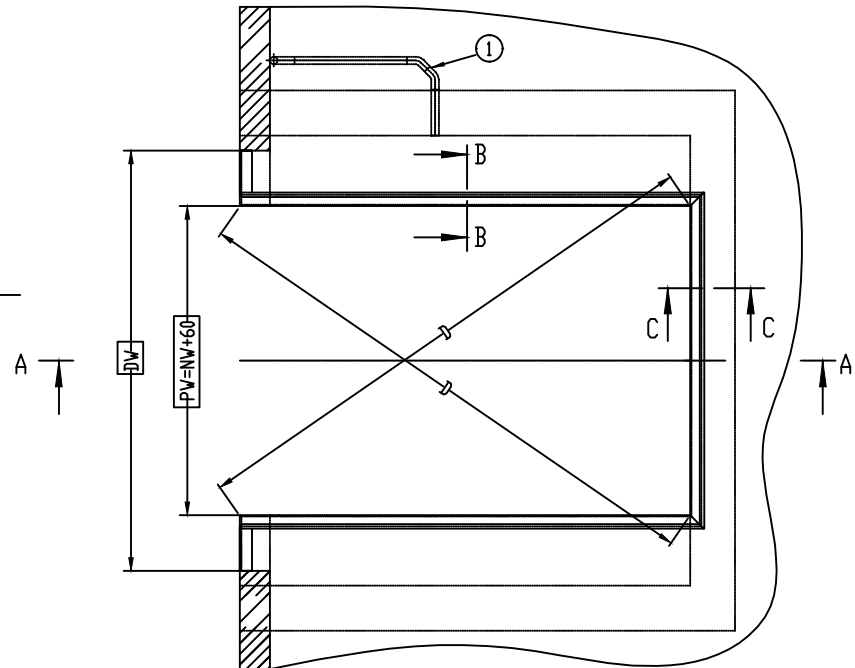


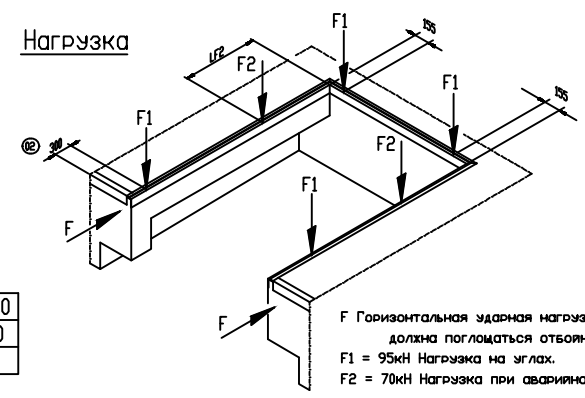
Проверьте минимальную глубину для гидроборта
Рекомендовано 3000 мм



NW	PW
2000	2060
2200	2260

NL	2000	2500	3000	3500	4000	4500
LH	700	700	800	900	900	900
LF2	300	800	1000	1551	2100	2100

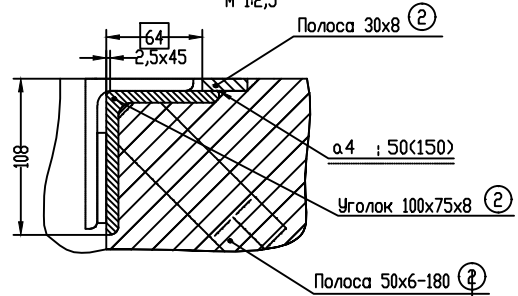
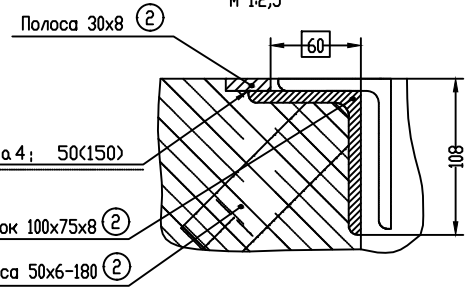
Нагрузка



F Горизонтальная ударная нагрузка F (100 кН) должна поглощаться отбойниками.
F1 = 95кН Нагрузка на углы.
F2 = 70кН Нагрузка при аварийной остановке.

B - B
M 1:2,5

C - C
M 1:2,5



ДН = Высота установки перегрузочного моста DV = Ширина ворот DK-FF = Чистый пол ОК-Н = Уровень двора PL = Длина приямка PV = Ширина приямка NL = Номинальная длина NV = Номинальная ширина LH = Высота перегрузочного моста		① Кабелепровод для подключения, внутренний диаметр min.70мм, углы <45° ② Стальная закладная ③ Стальная профильная уголок 120x80x10	
Внимание: - Не отклоняться от заданных размеров - Стены приямка должны быть строго вертикальными - Углы приямка должны быть 90. (Диагонали должны быть равны)		Версия 3	
Дата изготовления: 26.02.2009 Проект: 29.11.2011		Дата: 26.02.2009 Имя: brs Масштаб: 1 : 25	
Назначение: Испытание		Материал:	
02 модFu 29.11.2011 brs 01 модFu 26.02.2009 brs		Приямок (тип V) для перегрузочного моста CRAWFORD 6021 TD; 100кН с нижней для гидроборта автомобиля	
Имя: Испытание		Номер чертежа: 5143.0152	
Дата:		Имя:	
Имя:		Имя:	