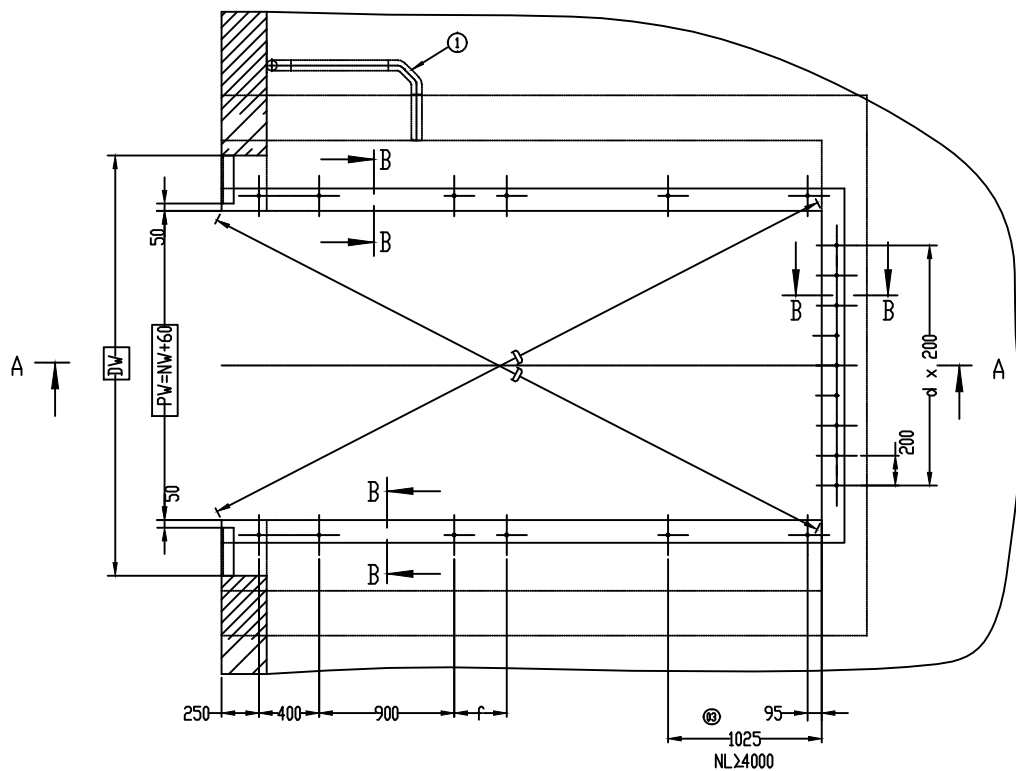
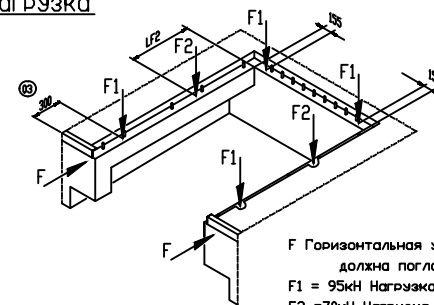
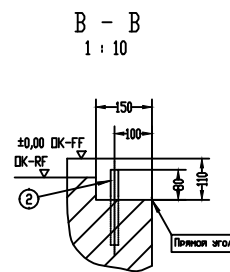


Проверьте минимальную глубину для гидроборта
Рекомендовано 3000 мм



Нагрузка



F Горизонтальная ударная нагрузка F (100 кН)
должна поглощаться отбойниками.
F1 = 95кН Нагрузка на углах.
F2 = 70кН Нагрузка при аварийной остановке.

		ⓐ				
NL	2000	2500	3000	3500	4000	4500
LH	700	700	800	900	900	900
f	---	570	570	570	570	570
LF2	300	800	1000	1550	2100	2100

NW	PW	d	n
2000	2060	8	9
2200	2260	10	11

<p>DH = Высота установки перегрузочного моста DW = Ширина ворот DK-FF = Чистый пол DK-H = Уровень двора PL = Длина приямка PW = Ширина приямка NL = Номинальная длина NW = Номинальная ширина LH = Высота перегрузочного моста n = Количество стальных закладных</p>	<p>ⓐ Кабелепровод для подключения, внутренний диаметр min.70мм, углы <45° ⓑ Стальная закладная Ø20 - 200мм ⓒ Стальная профильная уголок 120x80x10</p>
<p>Внимание! - Не отклоняться от заданных размеров - Стены приямка должны быть строго вертикальными - Углы приямка должны быть 90. (Диагонали должны быть равны)</p>	

<p>Данные чертеж охватывает вариант Р1 о варианте авторского права. Любое использование или полное копирование и использование без разрешения владельца запрещено!</p>		<p>Одним допуск: EN ISO 15920-BF</p>	<p>Версия 3</p>
<p>Дата 24.02.2009 Проект 25.11.2011</p>	<p>Имя bra Borchering</p>	<p>Масштаб 1 : 25</p>	<p>Приямок (тип Т) для перегрузочного моста CRAWFORD 6021T TD 100кН с нишей для гидроборта автомобиля</p>
<p>03 модифу 29.12.011 bra 02 модифу 24.02.2009 bra 01 модифу.70 мм 23.02.2008 bra</p>	<p>Имя bra Дата 23.02.2008 Имя bra</p>	<p>Номер чертежа 5143.0150</p>	<p>Лист 2 Всего листов 2</p>