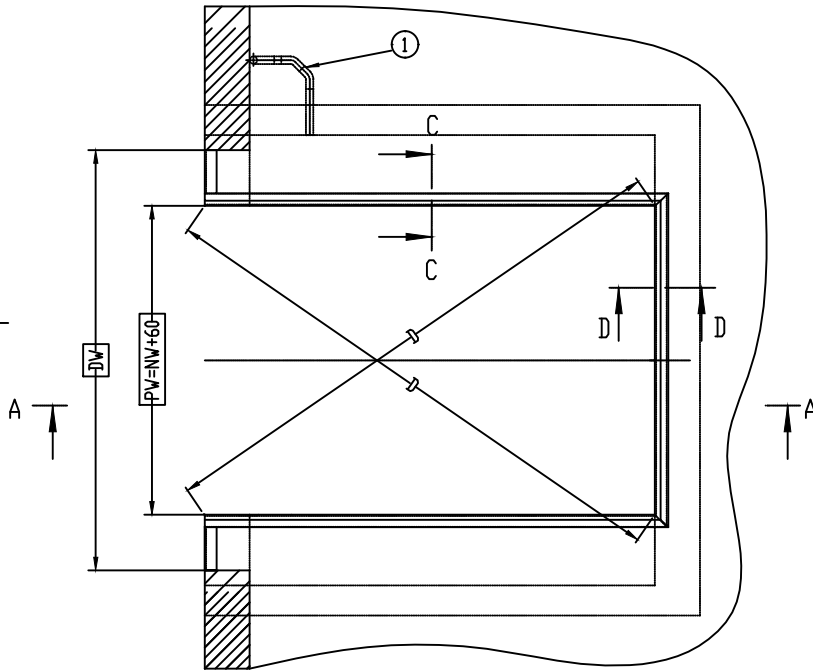


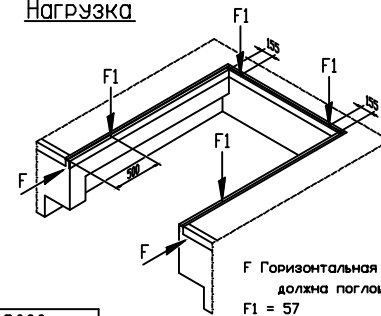
Проверьте минимальную глубину для гидроборта
Рекомендовано 3000 мм



NW	PW
1750	1810
2000	2060
2200	2260

NL	2000	2400	2500	3000
LH	600	700	600	800

Нагрузка



F Горизонтальная ударная нагрузка F (100 кН)
должна поглощаться отборниками.
F1 = 57

Полоса 50x6 ②

C - C
M 1:2

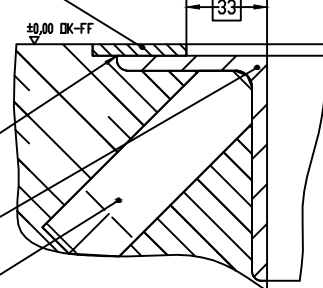
D - D
M 1:2

Полоса 50x6 ②

Сварной шов 50(150)

Уголок 120x80x8 ②

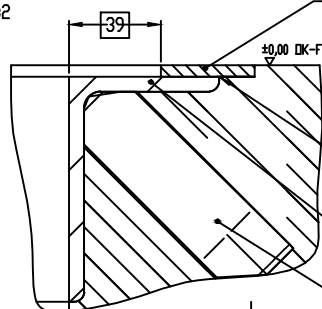
Полоса 40x5-160 ②



Сварной шов 50(150)

Уголок 120x80x8 ②

Полоса 40x5-160 ②



ДН = Высота установки перегрузочного моста ДВ = Ширина ворот ДК-FF = Чистый пол ДК-Н = Цоветь двора PL = Длина приямка PV = Ширина приямка NL = Номинальная длина NV = Номинальная ширина LH = Высота перегрузочного моста	① Кабелепровод для подключения, внутренний диаметр min. 70mm, углы 45° ② Закладная деталь ③ Стальная профильная уголок 120x80x10 Внимание! - Не отклоняться от заданных размеров - Стены приямка должны быть строго вертикальными - Углы приямка должны быть 90. (Диагонали должны быть равны)
Данная чертёж оговаривается заказом РФ о защите авторских прав. Любое частичное или полное копирование и использование без разрешения владельца запрещены!	Версия 3 Масштаб 1 : 25 Приямок (тип W) для перегрузочного моста CRAWFORD 6020 TD/6022 ED) NL(=3000 с нишей для гидроборта автомобиля)
Дата 01.02.2007 Имя Endevardt Роль: Проектировщик	5143.0209 Изготовлено в:
02 Add NL 2400 and 12.02.2007 use 01 modify 30.03.2007 bbr	1 1 Актуально Проект: А2