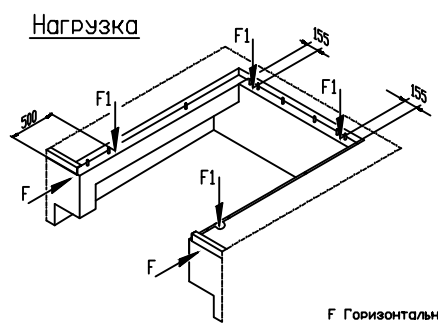
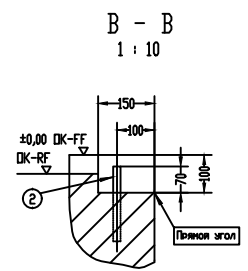
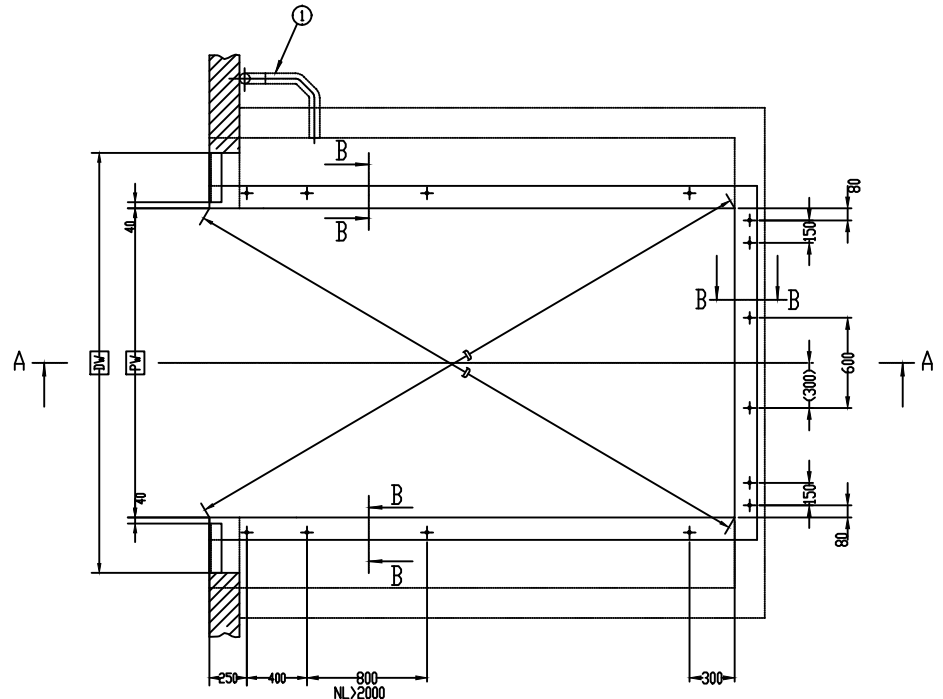


Проверьте минимальную глубину для гидроборта  
Рекомендовано 3000 мм



F Горизонтальная ударная нагрузка F (100 кН)  
должна поглощаться отбойниками.  
F1 = 57кН

NL	2000	2000	2400	2400	2500	2500	3000	3000
LH	600	700	600	700	600	700	600	800
n	12	12	14	14	14	14	14	14

NW	PW
1750	1810
2000	2060
2200	2260
2250	2310

LH = Высота установки перегрузочного моста  
 LW = Ширина ворот  
 DK-FF = Чистый пол  
 DK-RF = Базовый пол  
 DK-H = Уровень двора  
 PL = Длина приямка  
 PW = Ширина приямка  
 NL = Номинальная длина  
 NW = Номинальная ширина  
 LH = Высота перегрузочного моста  
 n = Количество закладных деталей

① Кабелепровод для подключения, внутренний диаметр min. 70mm, углы <math>45^\circ</math>  
 ② Закладная деталь  $\varnothing 20 - 200mm$   
 ③ Стальная прокатная уголок 120x80x10

**Внимание!**  
 - Не отклоняться от заданных размеров  
 - Стены приямка должны быть строго вертикальными  
 - Углы приямка должны быть 90.  
 (Диагонали должны быть равны)

Данный чертеж ограничен законом РФ о защите авторских прав. Любое копирование или полное копирование и использование без разрешения владельца запрещено!

Дата: 27.09.2006  
 Проект: 12.01.2010

Масштаб: 1 : 25  
 Приямок (тип Т) для перегрузочного моста CRAWFORD 6020 TD/6022 ED; NL<=3000 с нишей для гидроборта автомобиля

Номер чертежа: 5143.0200  
 Лист: 2  
 Всего листов: 2