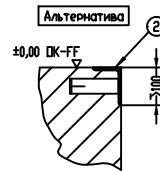
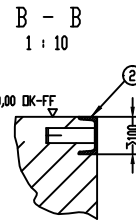
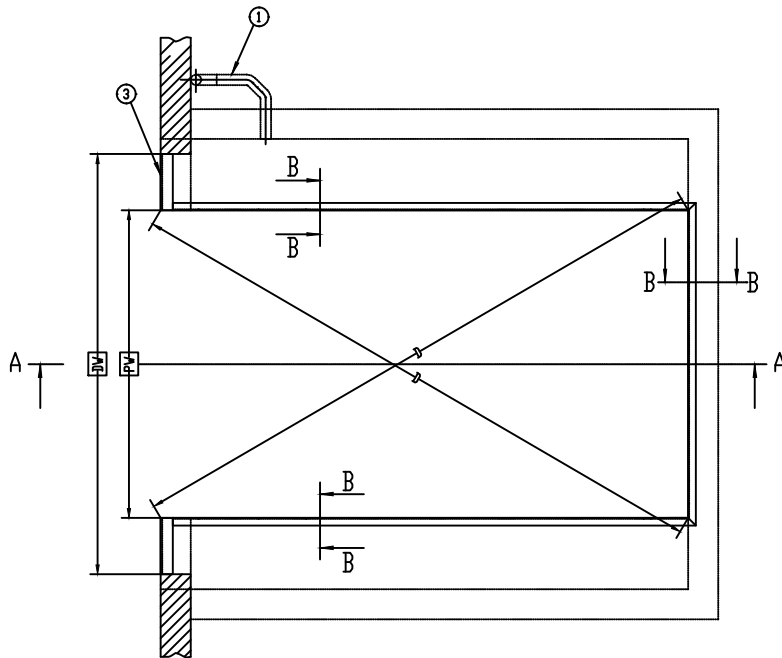
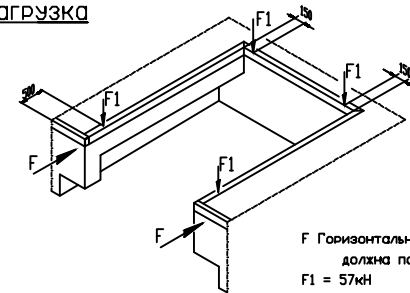


Проверьте минимальную глубину для гидроборта
Рекомендовано 3000 мм



Нагрузка



F Горизонтальная ударная нагрузка F (100 кН)
должна поглощаться отбойниками.
F1 = 57кН

NL	2000	2000	2400	2400	2500	2500	3000	3000
LH	600	700	600	700	600	700	600	800
PL	2015	2015	2415	2415	2515	2515	3015	3015

NW	PW
1750	1800
2000	2050
2200	2250
2250	2300

DH = Высота установки перегрузочного моста DW = Ширина ворот OK-FF = Чистый пол OK-H = Уровень двора PL = Длина приямка PW = Ширина приямка NL = Номинальная длина NV = Номинальная ширина LH = Высота перегрузочного моста		① Кабелепровод для подключения, внутренний диаметр мин.70мм, углы <45° ② Закладная деталь ③ Стальная профильная уголок 120x80x10 Внимание! - Не отклоняться от заданных размеров - Стены приямка должны быть строго вертикальными - Углы приямка должны быть 90. (Диагонали должны быть равны)	
Двеим чертёж охватывает варианном РВ о вводе автолок прав. Любое модификации или полное изменение и исполнение без разрешения владельца запрещено!		Версия 2	
Дата: 27.09.2006 Имя: Иван Ресурс: 27.09.2006 Место:		Масштаб 1 : 25	
Add NL 2400 and modify 27.09.2009 27.09.2009 27.09.2009		Приямок (тип F) для перегрузочного моста CRAWFORD 6020 TD/6022 ED; NL<=3000 с нишей для гидроборта автомобиля	
Имя: Исправления Дата: 27.09.2006 Имя:		Номер чертежа 5143.0201 Лист 1 Всего листов 1	