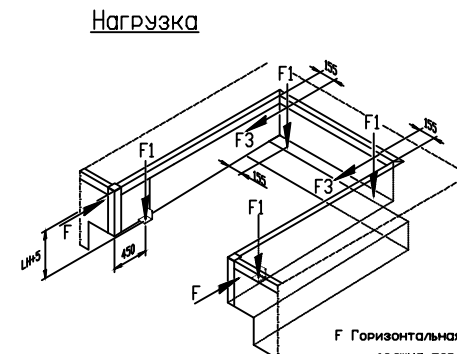
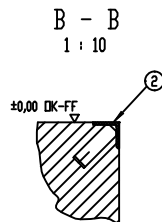
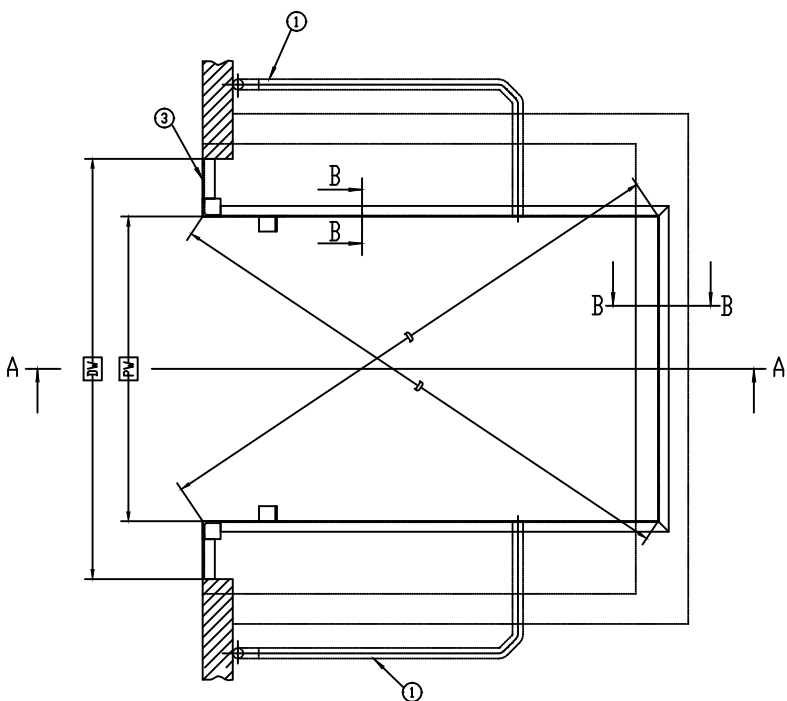


Проверьте минимальную глубину для гидроборта
Рекомендовано 3000 мм



Нагрузка

F Горизонтальная ударная нагрузка F (100 кН)
должна поглощаться отбойниками.
Рекомендуется в соответствии с DIN 1055-9
F1 = 57кН Нагрузка на углах.
F3 = 12кН Нагрузка при торможении

NL	2000	2000	2450	2450	2500	2500	3000	3000
LH	600	700	600	700	600	700	600	800
PL	2035	2035	2485	2485	2535	2535	3035	3035
e	1600	1600	1900	2000	1900	2000	2200	2100

NW	PW
1750	1780
2000	2030
2200	2230
2250	2280

<p>DN = Высота установки перегрузочного моста DW = Ширина ворот DK-FF = Чистый пол DK-H = Уровень двора PL = Длина приямка PW = Ширина приямка PD = Глубина приямка NL = Номинальная длина NW = Номинальная ширина LH = Высота перегрузочного моста</p>	<p>① Кабелепровод для подключения, внутренний диаметр min.70мм, углы <45° ② Залыдная деталь (указан уголок 70x70x7) ③ Стальная профильная угловая 120x80x10 ④ Пластина 430x5 ⑤ Уголок 120x10 - 100мм</p> <p>Внимание! - Не отклоняться от заданных размеров - Стены приямка должны быть строго вертикальными - Углы приямка должны быть 90. (Диагонали должны быть равны)</p>
<p>Данная чертёж охраняется законом РФ о защите авторских прав. Любое частичное или полное копирование и использование без разрешения владельца запрещены!</p>	<p>Версия 1</p> <p>Материал</p> <p>Масштаб 1 : 25</p> <p>Приямок (тип P) для перегрузочного моста CRAWFORD 6020 TD; NL<=3000 с нишей для гидроборта автомобиля</p> <p>Номер чертежа 5143.0262</p> <p>Авт. 1 1 Акт Рисунки А2</p>