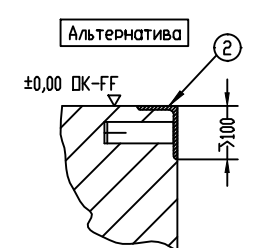
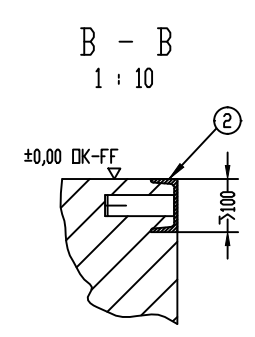
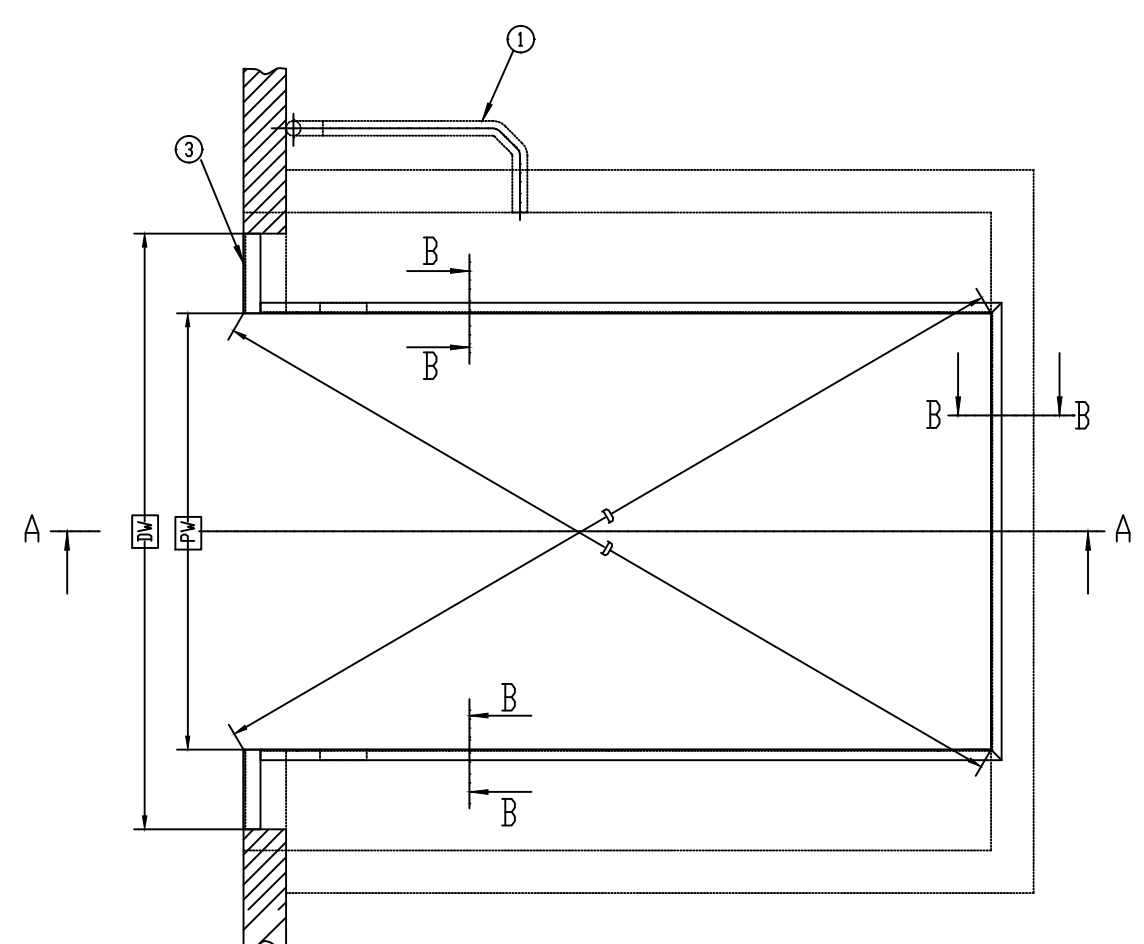
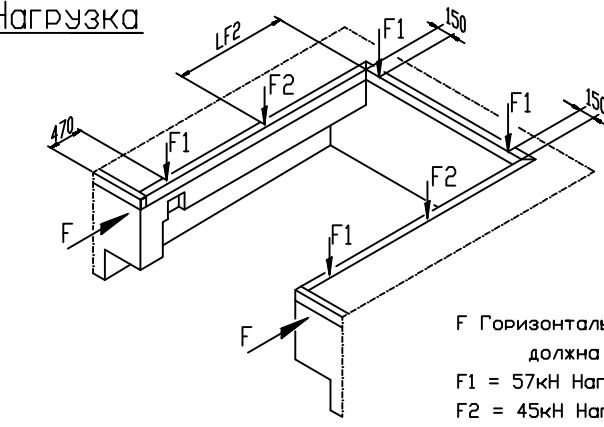


Проверьте минимальную глубину для гидроборта
Рекомендовано 3000 мм



Нагрузка



F Горизонтальная ударная нагрузка F (100 кН) должна поглощаться отбойниками.
F1 = 57кН Нагрузка на углы.
F2 = 45кН Нагрузка при аварийной остановке.

NL	3500	4000	4500	4500
LH	800	900	900	1150
PL	3515	4015	4515	4515
LF2	1535	2145	2105	1925

NW	PW
1750	1800
2000	2050
2200	2250
2250	2300

DH = Высота установки перегрузочного моста DW = Ширина ворот ОК-FF = Чистый пол PL = Длина приемка PW = Ширина приемка NL = Номинальная длина NW = Номинальная ширина LH = Высота перегрузочного моста		① Кабелепровод для подключения, внутренним диаметром min.70мм, углы <45° ② Закладная деталь ③ Стальная профильная уголок 120x80x10
Внимание: - Не отклоняться от заданных размеров - Стены приемка должны быть строго вертикальными - Углы приемка должны быть 90. (Диагонали должны быть равны)		Версия 2
Дата изготовления: 12.01.2005 Разработчик: Endewardt Проверен: 07.05.2009 Barcherdling		EN ISO 13920-BF Масштаб 1:25
Приямок (тип F) для перегрузочного моста CRAWFORD 6020 TD; NL>=3500 с нишей для гидроборта автомобиля		Номер чертежа: 5143.0189
02 modify 03.02.2009 bra 01 account changed 03.02.2009 bra		Лист 1 1 из 1
Имя: Исправления Дата: _____ Имя: _____		Перечислено: _____