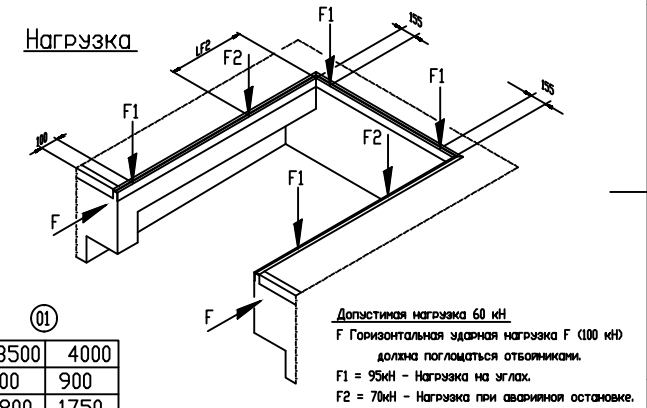
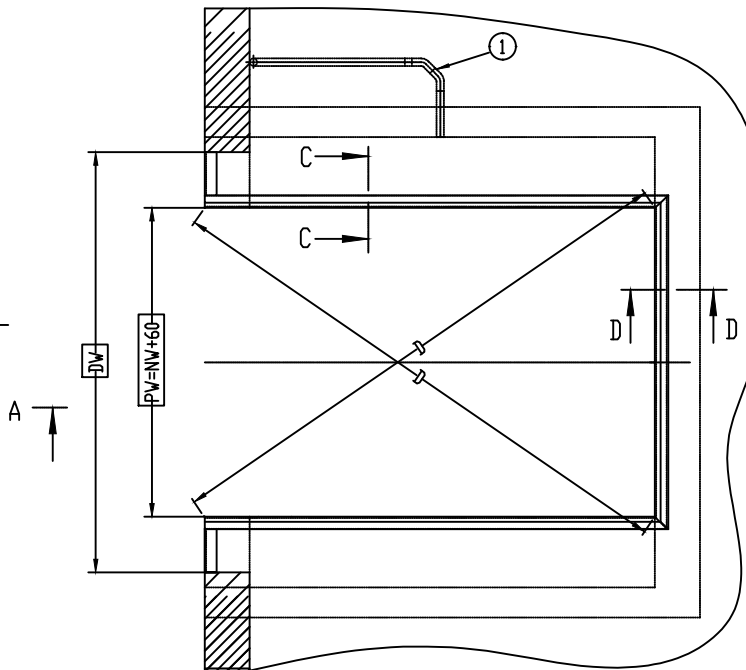


Проверьте минимальную глубину для гидроборта
Рекомендовано 3000 мм

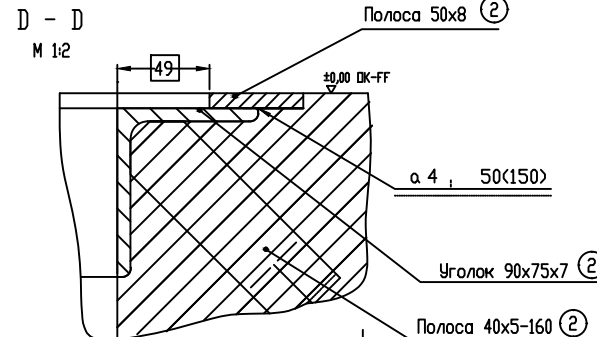
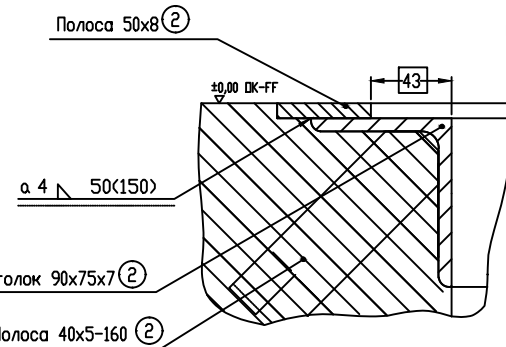


Допустимая нагрузка 60 кН
F Горизонтальная ударная нагрузка F (100 кН) должна поглотиться отбойниками.
F1 = 95кН - Нагрузка на углы.
F2 = 70кН - Нагрузка при аварийной остановке.

Нагрузка

NW	PW
2000	2060
2200	2260

NL	2000	2500	3000	3500	4000
LH	600	700	600	700	800
e	1570	1570	1950	1950	2200
LF2	600	600	800	800	1100



<p>DH = Высота установки перегрузочного моста DW = Ширина ворот DK-FF = Чистый пол DK-H = Уровень двора PL = Длина приямка PW = Ширина приямка NL = Номинальная длина NV = Номинальная ширина LH = Высота перегрузочного моста</p>	<p>① Кавелепровод для подключения, внутренний диаметр min.70мм, углы <math>45^\circ</math> ② Закладная деталь. ③ Стальная профильная угловая 120x80x10</p> <p>Внимание: - Не отклоняться от заданных размеров - Стены приямка должны быть строго вертикальными - Углы приямка должны быть 90. (Диагонали должны быть равны)</p>
<p>Данная чертёж охраняется законом РФ о авторских правах. Любое частичное или полное копирование и использование без разрешения владельца запрещены</p>	<p>Версия 3</p> <p>Материал</p> <p>Масштаб 1 : 25</p> <p>Приямок (тип W) для перегрузочного моста CRAWFORD 601S SD с НИШЕР для гидроборта автомобиля</p> <p>Номер чертежа 5143.0234</p> <p>Исполнение Дата Имя</p> <p>Имя</p>