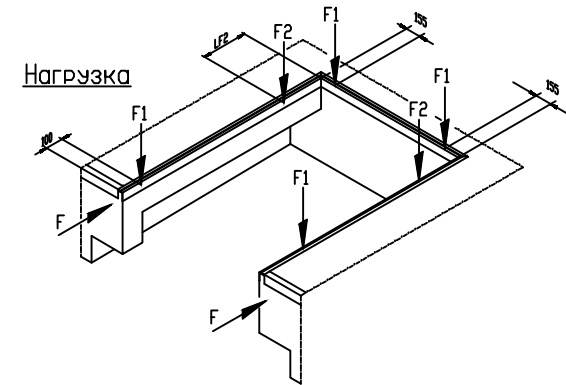
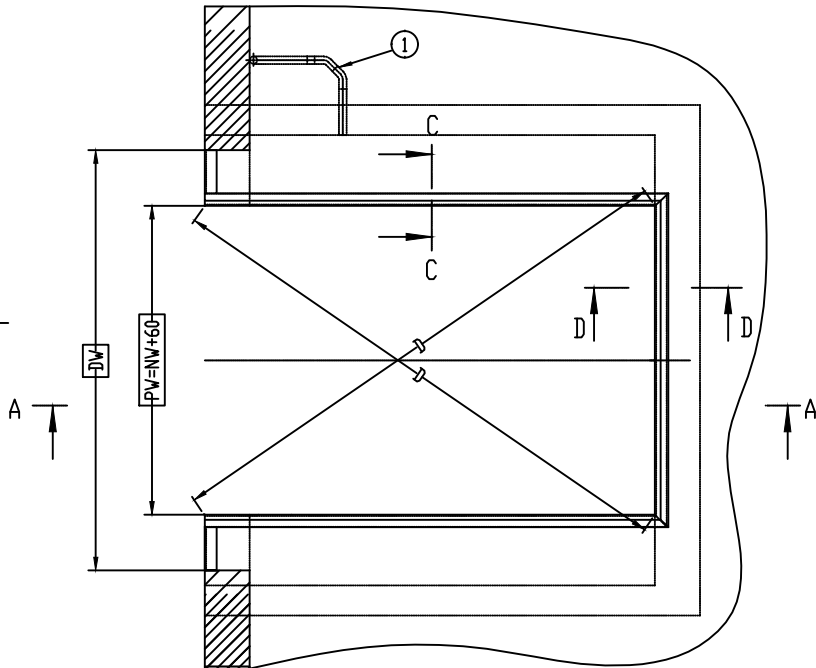


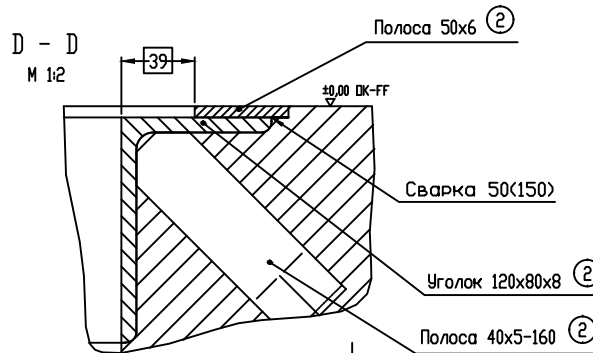
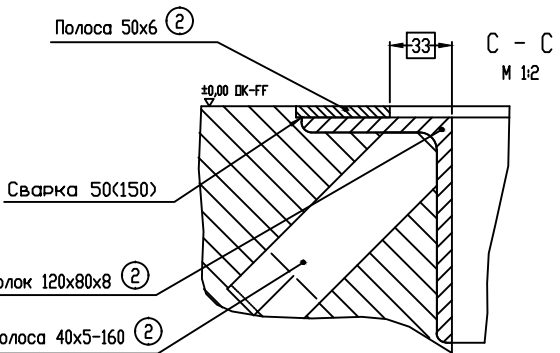
Проверьте минимальную глубину для гидроборта
Рекомендовано 3000 мм



Допустимая нагрузка 60 кН
F Горизонтальная ударная нагрузка F (100 кН)
должна поглощаться отбойниками.
F1 = 57кН - Нагрузка на углы.
F2 = 42кН - Нагрузка при аварийной остановке.



6010S	NL	2000	2000	2250	2250	2500	2500	2770	2770	3000	3000	NW	PW		
	LH	600	700	600	700	600	700	600	700	600	700			1750	1810
	e	1570	1570	1700	1700	1950	1950	2200	2200	2200	2200			2000	2060
	LF2	580	580	700	750	800	750	850	750	900	1050			2200	2260



ДН = Высота установки перегрузочного моста DW = Ширина ворот ОК-FF = Чистый пол ОК-Н = Уровень двора PL = Длина приямка PW = Ширина приямка PD = Глубина приямка NL = Номинальная длина NW = Номинальная ширина LH = Высота перегрузочного моста		① Кабелепровод для подключения, внутренний диаметр min. 70mm, углы <45° ② Закладная деталь. ③ Стальная прокатная уголок 120x80x10 Внимание: - Не отклоняться от заданных размеров - Стены приямка должны быть строго вертикальными - Углы приямка должны быть 90° (Диагонали должны быть равны)	
Данные чертежа описаны в акте РП о вводе автономных плав. лесов (частичное или полное копирование и использование без разрешения владельца запрещено)		Версия 5	
Дата 09.03.2007 Проект 19.02.2013		Масштаб 1:25	
04 год-но 05-13 19.02.2013 brs 03 год-но 04-12 21.11.2012 n.jo 02 Mod.-No.11/2010 04.08.2010 brs 01 модФУ 16.02.2009 brs		Приемок (тип W) для перегрузочного моста CRAWFORD 6010S SD С НИМЕЦА ДЛЯ ГИДРОБОРТА АВТОМОБИЛЯ	
5143.0210		1 1 Акта Проект АЗ	