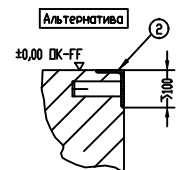
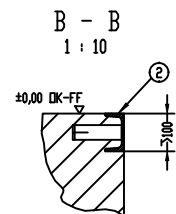
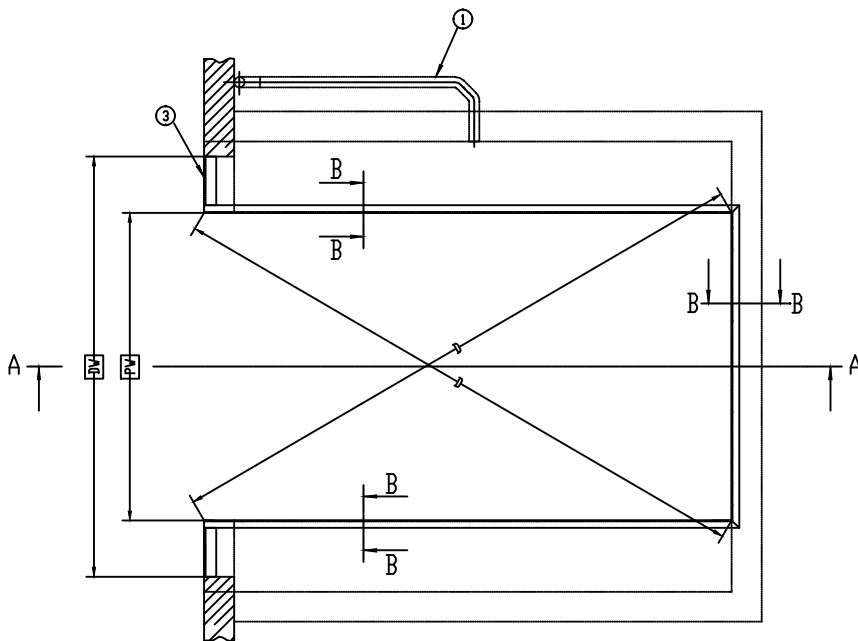
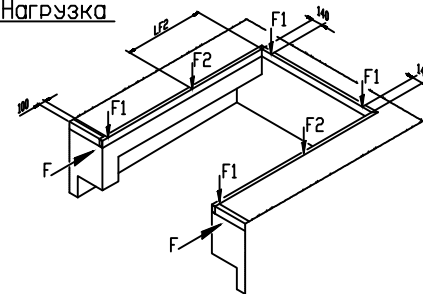


Проверьте минимальную глубину для гидроборта  
Рекомендовано 3000 мм



**Нагрузка**



F Горизонтальная ударная нагрузка F (100 кН) должна поглощаться отбойниками.  
F1 = Нагрузка на углах.  
F2 = Нагрузка при аварийной остановке.

③ Допустимая нагрузка	F1	F2
④ 60 кН	57 кН	42 кН

6010S	NL	2000	2000	2250	2250	2500	2500	2770	2770	3000	3000
	LH	600	700	600	700	600	700	600	700	600	700
	e	1570	1570	1700	1700	1950	1950	2200	2200	2200	2200
	PL	2015	2015	2265	2265	2515	2515	2785	2785	3015	3015
	LF2	580	580	700	750	800	750	850	750	900	1050

NW	PW
1750	1800
2000	2050
2200	2250

ДН = Высота установки перегрузочного моста ДВ = Ширина ворот ОК-FF = Чистый пол ОК-Н = Уровень двора PL = Длина приямка PW = Ширина приямка PD = Глубина приямка NL = Номинальная длина NW = Номинальная ширина LH = Высота перегрузочного моста		① Кабелепровод для подключения, внутренний диаметр min. 70mm, углы <45° ② Закладная деталь ③ Стальной прокатный уголок 120x80x10	
<b>Внимание:</b> - Не отклоняться от заданных размеров - Стены приямка должны быть строго вертикальными - Углы приямка должны быть 90° (Диагонали должны быть равны)		Версия 6	
Данный чертеж описывает вариант Р1 о варианте авторского права. Любое копирование или полное копирование и использование без разрешения владельца запрещено!		Масштаб 1 : 25	
Дата 10.01.2005 Инженер 19.02.2013		Проект 19.02.2013	
07 mod-no 05-13 19.02.2013 lra 06 mod-no 24-12 21.11.2012 m_jo 05 Mod-No.11/2010 04.08.2009 lra 04 modBy 12.02.2009 lra 03 Mod-Nr 24/06 02.12.2006 ge 02 Mod-Nr 05/03 02.12.2006 ge		Приямок (тип F) для перегрузочного моста CRAWFORD 6010S SD с НИМЕЯ для гидроборта автомобиля	
Имя Изготовления Дата Имя		Номер чертежа 5143.0177	
Дата Имя		Проверено 1	